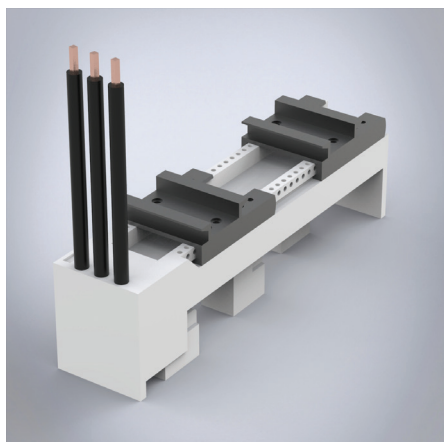


# Busbar adapter, 32A with cables

Adaptateur de barre collectrice 32 A avec câbles



**Description:** Adaptateur de barre collectrice, 32 A. Avec câbles 6 mm<sup>2</sup>. Adapté au disjoncteur conçu par le fabricant.

**Tension nominale:** 690 V.

**Courant nominal:** 32 A.

**Pour les barres omnibus:** 12, 15, 20, 25, 30 × 5, 10.

**Puissance dissipée à 80% de charge:** 1.6 W.

**Largeur:** 45 mm.

**Unité de livraison:** 1 pièce.

**Homologations:** GL.

Catégorie	Référence
Pour démarreur Schneider Electric LUB12/32	32427
Pour démarreur Schneider Electric GV2-M/P	32434
Pour démarreur ABB MS116/132	32498
Pour démarreur Siemens S0 avec connexion par vis	32639