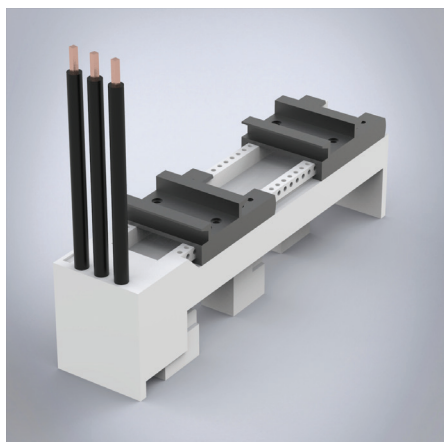


Busbar adapter, 32A with cables

Stroomrailadapter, 32 A, met kabels



Omschrijving: Stroomrailadapter, 32 A. Met kabels, 6 mm². Aangepast aan het ontwerp van de fabrikant van de onderbreker.

Nominale spanning: 690 V.

Nominale stroom: 32 A.

Voor busbars: 12, 15, 20, 25, 30 × 5, 10.

Vermogensdissipatie bij 80% belasting: 1.6 W.

Breedte: 45 mm.

Verpakkingseenheid: 1 stuk.

Goedkeuringen: GL.

Type	Item nr.
Voor motorstarter Schneider Electric LUB12/32	32427
Voor motorstarter Schneider Electric GV2-M/P	32434
Voor motorstarter ABB MS116/132	32498
Voor motorstarter Siemens S0 met schroefaansluiting	32639