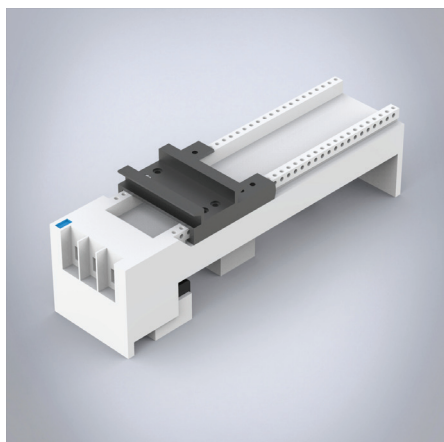


# Busbar adapter 80A, without cables

Adaptador de embarrado de 80A, sin cables



**Descripción:** Adaptador de embarrado de 80 A. Con un raíl de montaje ajustable. Con bornas de 16 mm<sup>2</sup>, manipulable desde la parte trasera.

**Voltaje nominal:** 690 V.

**Corriente nominal:** 80 A.

**Para barras:** 12, 15, 20, 25, 30 × 5, 10.

**Poder de disipación al 80% de carga:** 6 W.

**Polos:** 3 polos.

**Cantidad por embalaje:** 1 piezas.

**Certificaciones:** CSA, UL, GL.

Ancho	Ref.
54	32466
72	32469