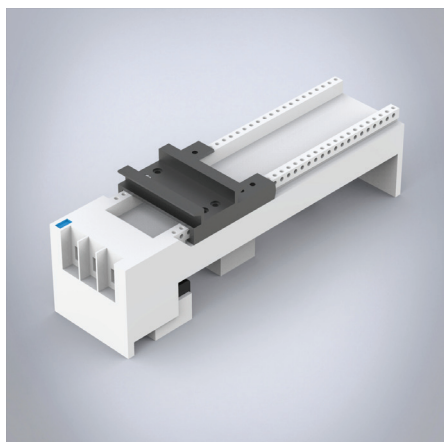


Busbar adapter 80A, without cables

Adaptor bară colectoare 80A, fără cabluri



Descriere: Adaptor bară colectoare 80 A. Cu o șină de montare reglabilă.
Cu terminale de 16 mm², acționate din partea din spate.

Tensiune nominală: 690 V.

Curent nominal: 80 A.

Pentru busbar: 12, 15, 20, 25, 30 × 5, 10.

Putere de disipare la 80% din încărcare: 6 W.

Poluri: Cu 3 poli.

Cantitate pachet: 1 buc.

Aprobări: CSA, UL, GL.

Lățime	Nr. articol
54	32466
72	32469