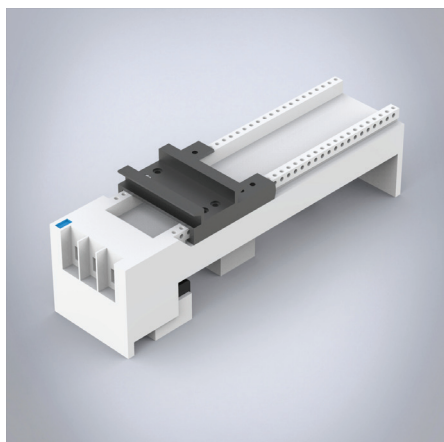


Busbar adapter 80A, without cables

Adapter do szyn 80A bez kabli



Opis: Adapter do szyn 80 A. Z jedną regulowaną szyną montażową. Z zaciskami 16 mm², do podłączeń od tyłu.

Napięcie znamionowe: 690 V.

Prąd znamionowy: 80 A.

Do szyn zbiorczych: 12, 15, 20, 25, 30 × 5, 10.

Rozpraszanie mocy przy obciążeniu 80%: 6 W.

Bieguny: 3 polowe.

Ilość sztuk w zestawie: 1 sztuki.

Zatwierdzenia: CSA, UL, GL.

Szerokość	Nr pozycji
54	32466
72	32469