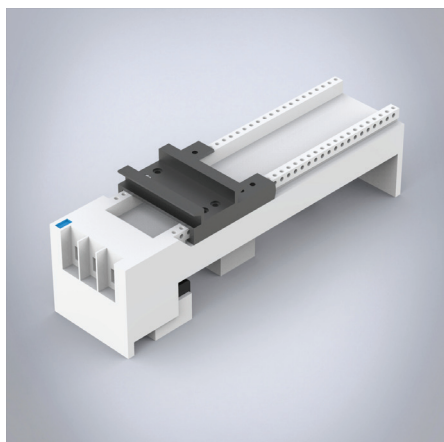


Busbar adapter 80A, without cables

Sammelschienenadapter 80 A, ohne Kabel



Beschreibung: Sammelschienenadapter 80 A. Mit verschiebbarer Tragschiene. Mit Anschlussklemmen 16 mm², Bedienung über die Rückseite.

Nennspannung: 690 V.

Bemessungsstrom: 80 A.

Für Sammelschienen: 12, 15, 20, 25, 30 × 5, 10.

Verlustleistung bei 80% Last: 6 W.

Pole: 3-polig.

Verpackungseinheit: 1 Stück.

Zertifikate: CSA, UL, GL.

Breite	Artikelnr.
54	32466
72	32469