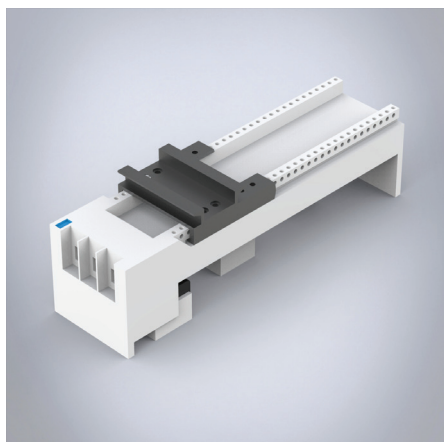


Busbar adapter 80A, without cables

Adaptateur de barre collectrice 80A, sans câbles



Description: Adaptateur de barre collectrice 80 A. Avec un rail de montage ajustable. Avec bornes 16 mm², opérées depuis l'arrière.

Tension nominale: 690 V.

Courant nominal: 80 A.

Pour les barres omnibus: 12, 15, 20, 25, 30 × 5, 10.

Puissance dissipée à 80% de charge: 6 W.

Pôles: 3 bornes.

Unité de livraison: 1 pièce.

Homologations: CSA, UL, GL.

Largeur	Référence
54	32466
72	32469