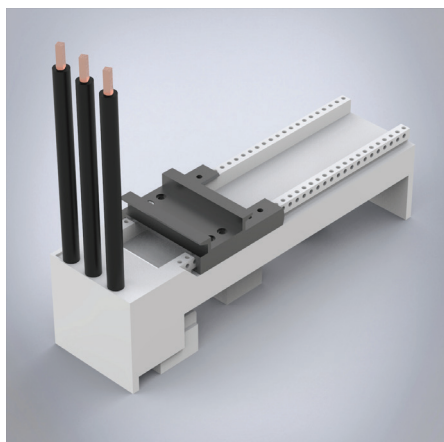


Busbar adapter 63A, with cables

Samlingsskeneadapter 63A, med kablar



Beskrivning: Samlingsskeneadapter 63 A. Med en justerbar monteringsskena. Med kablar 10 mm².

Nominell spänning: 690 V.

Nominell ström: 63 A.

För skensystem: 12, 15, 20, 25, 30 × 5, 10.

Effektförlust vid 80% last: 4.4 W.

Poler: Trepolig.

Leveransförpackning: 1 st.

Godkännanden: CSA, UL, GL.

Bredd	Artikelnummer
54	32454
63	32456
72	32457