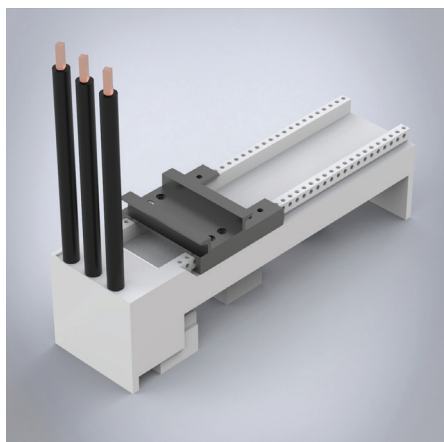


Busbar adapter 63A, with cables

Adaptor bară colectoare 63A, cu cabluri



Descriere: Adaptor bară colectoare 63 A. Cu o șină de montare reglabilă. Cu cabluri de 10 mm².

Tensiune nominală: 690 V.

Curent nominal: 63 A.

Pentru busbar: 12, 15, 20, 25, 30 × 5, 10.

Putere de disipare la 80% din încărcare: 4.4 W.

Poluri: Cu 3 poli.

Cantitate pachet: 1 buc.

Aprobări: CSA, UL, GL.

Lățime	Nr. articol
54	32454
63	32456
72	32457