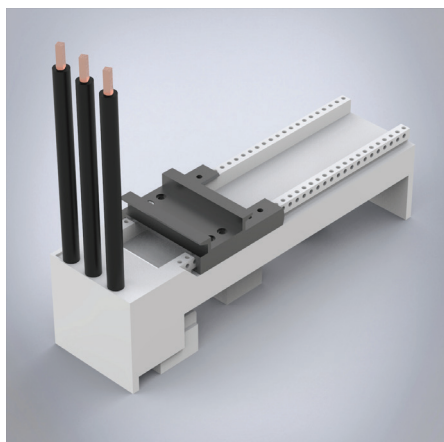


Busbar adapter 63A, with cables

Adapter do szyn 63A z kablami



Opis: Adapter do szyn 63 A. Z jedną regulowaną szyną montażową. Z kablami 10 mm².

Napięcie znamionowe: 690 V.

Prąd znamionowy: 63 A.

Do szyn zbiorczych: 12, 15, 20, 25, 30 × 5, 10.

Rozpraszanie mocy przy obciążeniu 80%: 4.4 W.

Bieguny: 3 polowe.

Ilość sztuk w zestawie: 1 sztuki.

Zatwierdzenia: CSA, UL, GL.

| Szerokość | Nr pozycji |
|-----------|------------|
| 54 | 32454 |
| 63 | 32456 |
| 72 | 32457 |