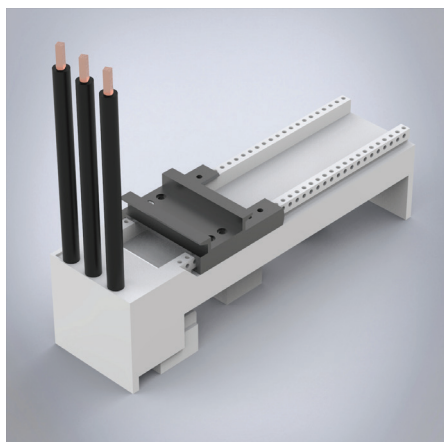


# Busbar adapter 63A, with cables

Adattatore per barra di alimentazione da 63A, con cavi



**Descrizione:** Adattatore per barra di alimentazione da 63 A. Con una guida di montaggio regolabile. Con cavi da 10 mm<sup>2</sup>.

**Tensione nominale:** 690 V.

**Corrente nominale:** 63 A.

**Per sistema a sbarre:** 12, 15, 20, 25, 30 × 5, 10.

**Dissipazione di potenza con carico dell'80%:** 4.4 W.

**Poli:** 3 poli.

**Quantità nell'imballaggio:** 1 pz.

**Approvazioni:** CSA, UL, GL.

Larghezza	Articolo n.
54	32454
63	32456
72	32457