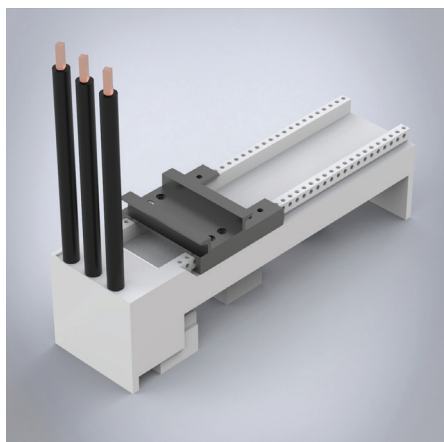


Busbar adapter 63A, with cables

Adaptateur de barre collectrice 63A, avec câbles



Description: Adaptateur de barre collectrice 63 A. Avec un rail de montage ajustable. Avec câbles 10 mm².

Tension nominale: 690 V.

Courant nominal: 63 A.

Pour les barres omnibus: 12, 15, 20, 25, 30 × 5, 10.

Puissance dissipée à 80% de charge: 4.4 W.

Pôles: 3 bornes.

Unité de livraison: 1 pièce.

Homologations: CSA, UL, GL.

Largeur	Référence
54	32454
63	32456
72	32457