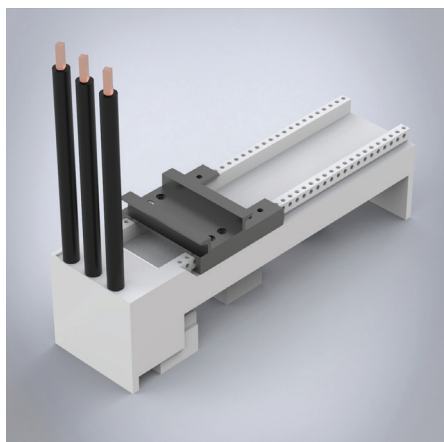


Busbar adapter 63A, with cables

Stroomrailadapter, 63A, met kabels



Omschrijving: Stroomrailadapter, 63 A. Met één verstelbare montagerail. Met kabels van 10 mm².

Nominale spanning: 690 V.

Nominale stroom: 63 A.

Voor busbars: 12, 15, 20, 25, 30 × 5, 10.

Vermogensdissipatie bij 80% belasting: 4.4 W.

Polen: 3-polig.

Verpakkingseenheid: 1 stuk.

Goedkeuringen: CSA, UL, GL.

Breedte	Item nr.
54	32454
63	32456
72	32457