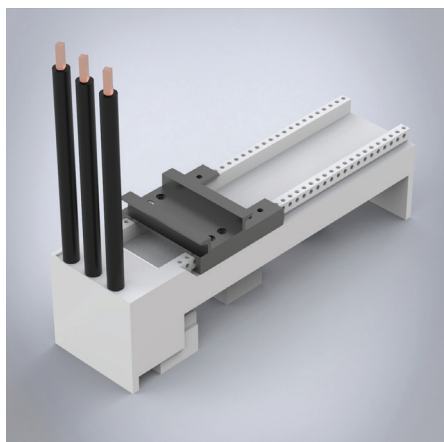


Busbar adapter 63A, with cables

Samleskinneadapter 63 A, med kabler



Beskrivelse: Samleskinneadapter 63 A, med én justerbar monteringsskinne. Med kabler 10 mm².

Nominel spænding: 690 V.

Nominel strøm: 63 A.

For samleskinner: 12, 15, 20, 25, 30 × 5, 10.

Effektafledning ved 80% belastning: 4.4 W.

Poler: 3-polet.

Pakke størrelse: 1 stk.

Godkendelser: CSA, UL, GL.

Bredde	Artikelnr.
54	32454
63	32456
72	32457