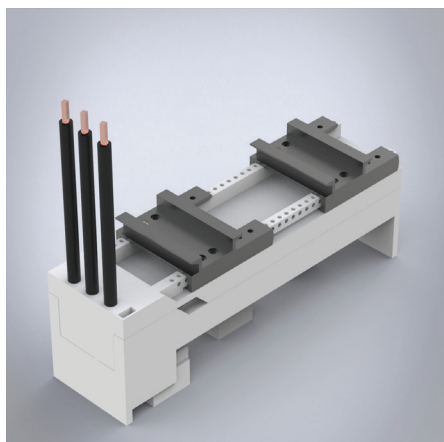


Busbar adapter 45A, with cables

Adattatore per barra di alimentazione da 45A, con cavi



Descrizione: Adattatore per barra di alimentazione da 45 A. Con due guide di montaggio regolabili. Con sezione superiore rimovibile e cavi (10 mm²).

Tensione nominale: 690 V.

Corrente nominale: 45 A.

Per sistema a sbarre: 12, 15, 20, 25, 30 × 5, 10.

Dissipazione di potenza con carico dell'80%: 3.5 W.

Poli: 3 poli.

Dimensioni: 54 × 200 × 75 mm.

Quantità nell'imballaggio: 1 pz.

Approvazioni: CSA, UL, GL.

Articolo n.

32412
