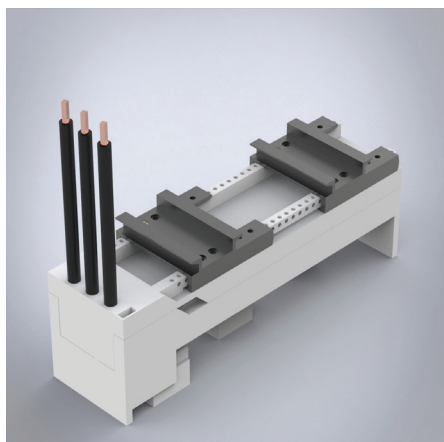


Busbar adapter 45A, with cables

Samleskinneadapter 45 A, med kabler



Beskrivelse: Samleskinneadapter 45 A, med to justerbare monteringskinner. Med aftagelig øvre sektion og ledninger (10 mm²).

Nominal spænding: 690 V.

Nominal strøm: 45 A.

For samleskinner: 12, 15, 20, 25, 30 × 5, 10.

Effektafledning ved 80% belastning: 3.5 W.

Poler: 3-polet.

Dimensioner: 54 × 200 × 75 mm.

Pakke størrelse: 1 stk.

Godkendelser: CSA, UL, GL.

Artikelnr.
32412
