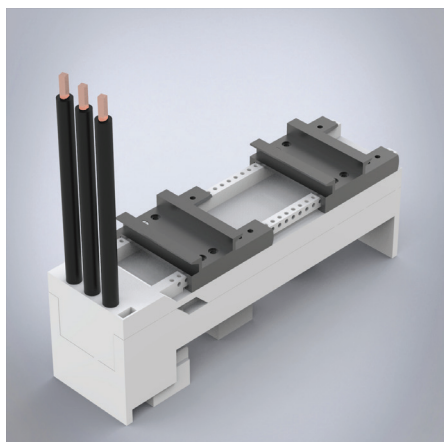


Busbar adapter 32A, with cables and 2 mount-

Adaptateur de barre collectrice 32 A, avec câbles



Description: Adaptateur de barre collectrice 32 A. Avec deux rails de montage ajustables. Avec section supérieure amovible et câbles (6 mm²).

Tension nominale: 690 V.

Courant nominal: 32 A.

Pour les barres omnibus: 12, 15, 20, 25, 30 × 5, 10.

Puissance dissipée à 80% de charge: 2.2 W.

Pôles: 3 bornes.

Dimensions: 54 × 200 × 75 mm.

Unité de livraison: 1 pièce.

Homologations: CSA, UL, GL.

Référence
32404