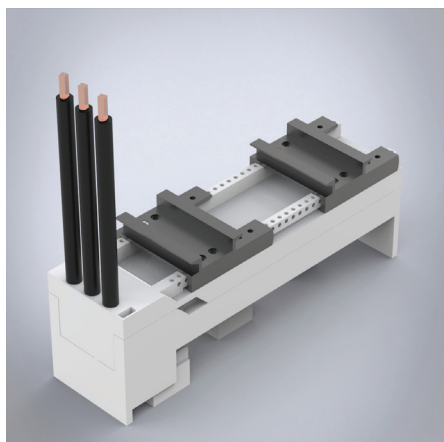


Busbar adapter 32A, with cables and 2 mount-

Stroomrailadapter, 32A, met kabels



Omschrijving: Stroomrailadapter, 32 A. Met twee verstelbare montagerails. Met verwijderbare bovensectie en kabels (6 mm²).

Nominale spanning: 690 V.

Nominale stroom: 32 A.

Voor busbars: 12, 15, 20, 25, 30 × 5, 10.

Vermogensdissipatie bij 80% belasting: 2.2 W.

Polen: 3-polig.

Afmetingen: 54 × 200 × 75 mm.

Verpakkingseenheid: 1 stuk.

Goedkeuringen: CSA, UL, GL.

Item nr.

32404
