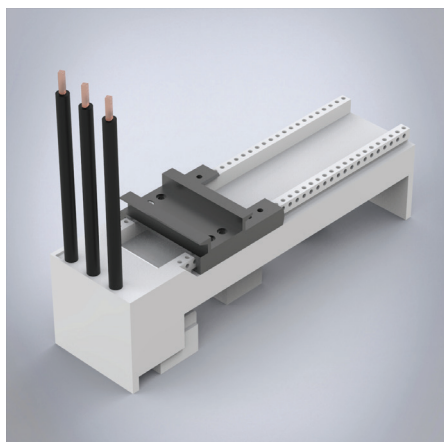


Busbar adapter 32A, with cables and 1 mount-

Samlingsskeneadapter 32A, med kablar



Beskrivning: Samlingsskeneadapter 32 A. Med justerbara monteringsskenor. Med ledare 6 mm².

Nominell spänning: 690 V.

Nominell ström: 32 A.

För skensystem: 12, 15, 20, 25, 30 × 5, 10.

Effektförlust vid 80% last: 1.5 W.

Poler: Trepolig.

Leveransförpackning: 1 st.

Godkännanden: CSA, UL, GL.

Bredd	Monteringsskenor	Artikelnummer
54	1 pcs.	32441
63	1 pcs.	32443
81	2 pcs.	32446