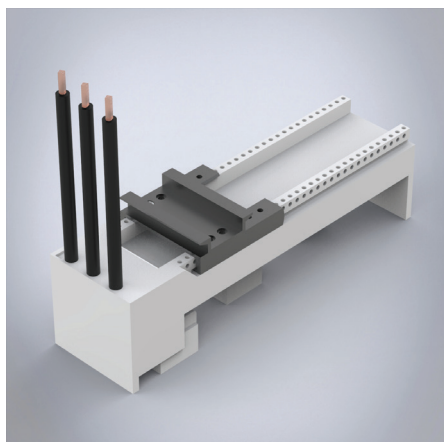


Busbar adapter 32A, with cables and 1 mount-

Adaptador de embarrado de 32 A, con cables



Descripción: Adaptador de embarrado de 32 A. Con carriles de montaje ajustables. Con cables de 6 mm².

Voltaje nominal: 690 V.

Corriente nominal: 32 A.

Para barras: 12, 15, 20, 25, 30 × 5, 10.

Poder de disipación al 80% de carga: 1.5 W.

Polos: 3 polos.

Cantidad por embalaje: 1 piezas.

Certificaciones: CSA, UL, GL.

Ancho	Carriles para el montaje	Ref.
54	1 piezas.	32441
63	1 piezas.	32443
81	2 piezas.	32446