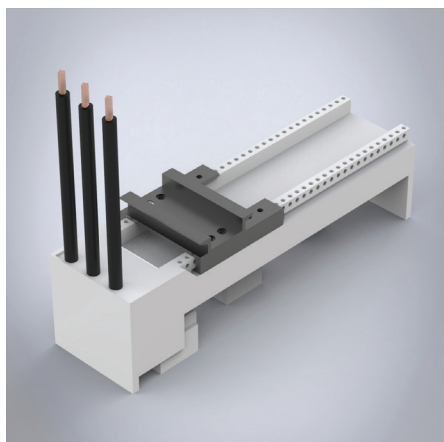


Busbar adapter 32A, with cables and 1 mount-

Adaptor bară colectoare 32A, cu cabluri



Descriere: Adaptor bară colectoare 32 A. Cu șine de montare reglabile. Cu conectori de 6 mm².

Tensiune nominală: 690 V.

Curent nominal: 32 A.

Pentru busbar: 12, 15, 20, 25, 30 × 5, 10.

Putere de disipare la 80% din încărcare: 1.5 W.

Poluri: Cu 3 poli.

Cantitate pachet: 1 buc.

Aprobări: CSA, UL, GL.

Lățime	Șine montaj	Nr. articol
54	1 pcs.	32441
63	1 pcs.	32443
81	2 pcs.	32446