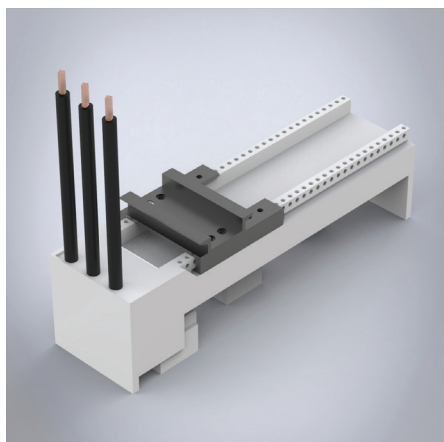


Busbar adapter 32A, with cables and 1 mount-

Adaptador de barramento 32 A, com cabos



Descrição: Adaptador de barramento de 32 A. Com calhas de montagem ajustáveis. Com cabos de 6 mm².

Tensão nominal: 690 V.

Corrente nominal: 32 A.

Para barramentos: 12, 15, 20, 25, 30 × 5, 10.

Potência dissipada a 80% de carga: 1.5 W.

Pólos: 3 polos.

Quantidade por embalagem: 1 unid.

Aprovações: CSA, UL, GL.

Largura	Carris de montagem	Ref.
54	1 pcs.	32441
63	1 pcs.	32443
81	2 pcs.	32446