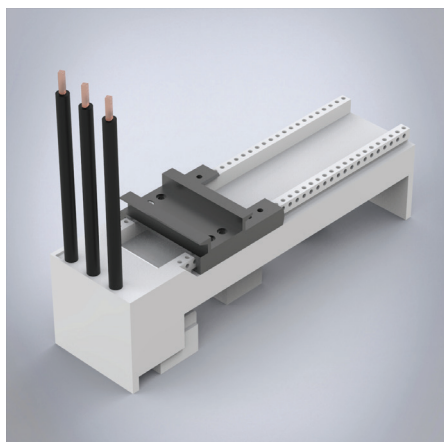


Busbar adapter 32A, with cables and 1 mount-

Adapter do szyn 32A bez kabli



Opis: Adapter do szyn 32 A. Z regulowanymi szynami montażowymi. Z kablami 6 mm².

Napięcie znamionowe: 690 V.

Prąd znamionowy: 32 A.

Do szyn zbiorczych: 12, 15, 20, 25, 30 × 5, 10.

Rozpraszanie mocy przy obciążeniu 80%: 1.5 W.

Bieguny: 3 polowe.

Ilość sztuk w zestawie: 1 sztuki.

Zatwierdzenia: CSA, UL, GL.

Szerokość	Szyny montażowe	Nr pozycji
54	1 pcs.	32441
63	1 pcs.	32443
81	2 pcs.	32446