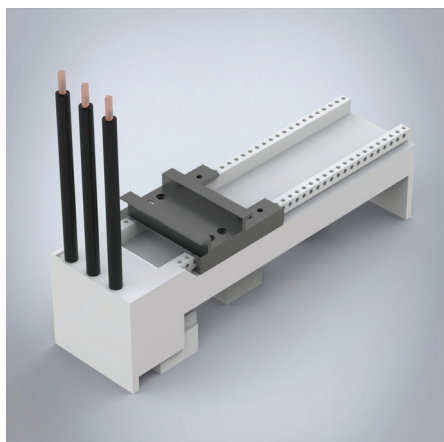


Busbar adapter 32A, with cables and 1 mount-

Adattatore per barra di alimentazione da 32 A, con cavi



Descrizione: Adattatore per barra di alimentazione da 32 A. Con guide di montaggio regolabili. Con cavi da 6 mm².

Tensione nominale: 690 V.

Corrente nominale: 32 A.

Per sistema a sbarre: 12, 15, 20, 25, 30 × 5, 10.

Dissipazione di potenza con carico dell'80%: 1.5 W.

Poli: 3 poli.

Quantità nell'imballaggio: 1 pz.

Approvazioni: CSA, UL, GL.

Larghezza	Guide di montaggio	Articolo n.
54	1 pcs.	32441
63	1 pcs.	32443
81	2 pcs.	32446