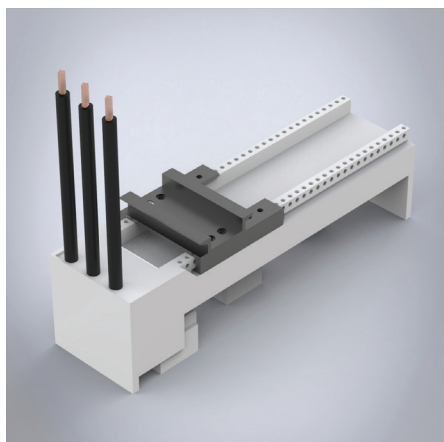


Busbar adapter 32A, with cables and 1 mount-

Stroomrailadapter, 32A, met kabels



Omschrijving: Stroomrailadapter, 32 A. Met verstelbare montagerails. Met kabels van 6 mm².

Nominale spanning: 690 V.

Nominale stroom: 32 A.

Voor busbars: 12, 15, 20, 25, 30 × 5, 10.

Vermogensdissipatie bij 80% belasting: 1.5 W.

Polen: 3-polig.

Verpakkingseenheid: 1 stuks.

Goedkeuringen: CSA, UL, GL.

Breedte	Montage rail	Item nr.
54	1 pcs.	32441
63	1 pcs.	32443
81	2 pcs.	32446