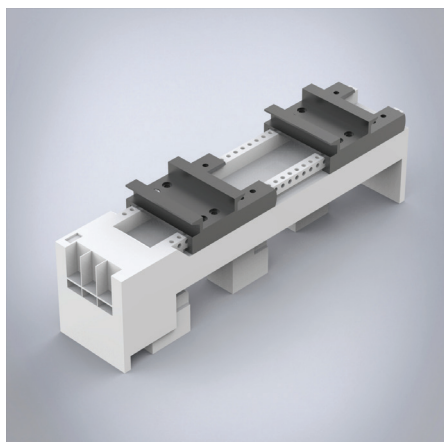


Busbar adapter 25A, without cables

Adaptor bară colectoare 25A, fără cabluri



Descriere: Adaptor bară colectoare 25 A. Cu două șine de montare reglabile. Cu terminale cu șurub de 6 mm² din partea din spate.

Tensiune nominală: 690 V.

Curent nominal: 25 A.

Pentru busbar: 12, 15, 20, 25, 30 × 5, 10.

Putere de disipare la 80% din încărcare: 1.2 W.

Poluri: Cu 3 poli.

Dimensiuni: 45 × 200 × 63 mm.

Cantitate pachet: 1 buc.

Aprobări: CSA, UL, GL.

Nr. articol

32436
