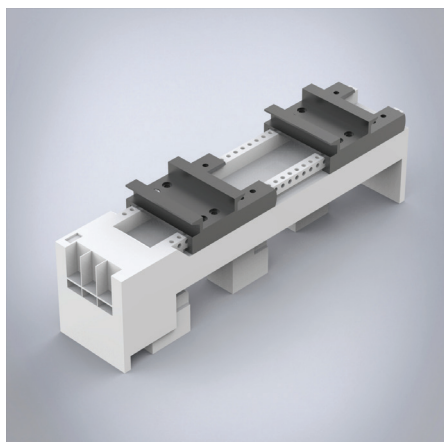


# Busbar adapter 25A, without cables

Adaptateur de barre collectrice 25 A, sans câbles



**Description:** Adaptateur de barre collectrice 25 A. Avec deux rails de montage ajustables. Avec bornes à vis de 6 mm<sup>2</sup> depuis l'arrière.

**Tension nominale:** 690 V.

**Courant nominal:** 25 A.

**Pour les barres omnibus:** 12, 15, 20, 25, 30 × 5, 10.

**Puissance dissipée à 80% de charge:** 1.2 W.

**Pôles:** 3 bornes.

**Dimensions:** 45 × 200 × 63 mm.

**Unité de livraison:** 1 pièce.

**Homologations:** CSA, UL, GL.

Référence
32436