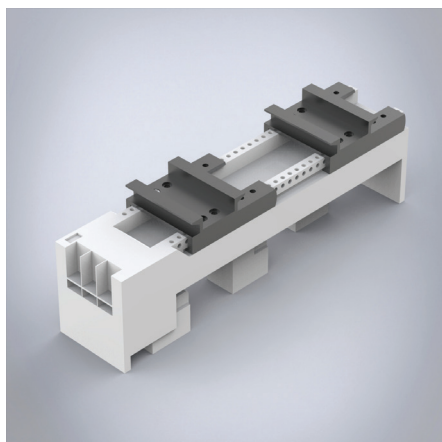


Busbar adapter 25A, without cables

Stroomrailadapter, 25 A, zonder kabels



Omschrijving: Stroomrailadapter, 25 A. Met twee verstelbare montagerails. Met schroefklemmen van 6 mm² aan de achterzijde.

Nominale spanning: 690 V.

Nominale stroom: 25 A.

Voor busbars: 12, 15, 20, 25, 30 × 5, 10.

Vermogensdissipatie bij 80% belasting: 1.2 W.

Polen: 3-polig.

Afmetingen: 45 × 200 × 63 mm.

Verpakkingseenheid: 1 stuk.

Goedkeuringen: CSA, UL, GL.

Item nr.
32436