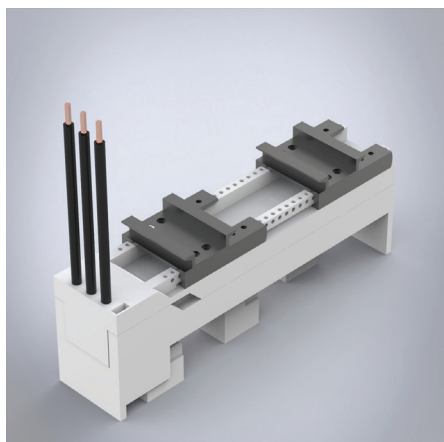


Busbar adapter 25A with cables

Adaptador de barramento 25 A, com cabos



Descrição: Adaptador de barramento de 25 A. Com duas calhas de montagem ajustáveis. Com parte superior amovível e cabos (4 mm²).

Tensão nominal: 690 V.

Corrente nominal: 25 A.

Para barramentos: 12, 15, 20, 25, 30 × 5, 10.

Potência dissipada a 80% de carga: 1.7 W.

Pólos: 3 polos.

Dimensões: 45 × 200 × 75 mm.

Quantidade por embalagem: 1 unid.

Aprovações: CSA, UL, GL.

Ref.
32400