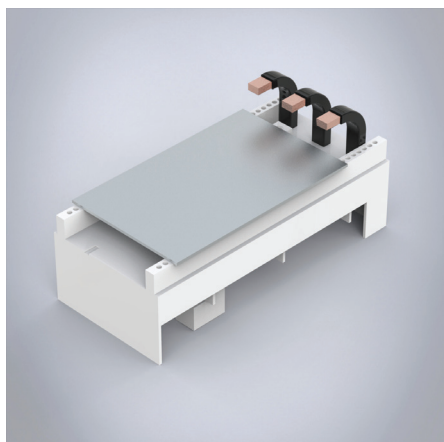


Busbar adapter 160A

Adaptador de embarrado de 160A



Descripción: Adaptador de embarrado de 3 polos de 160 A, adaptado al diseño del componente del fabricante.

Voltaje nominal: 690 V.

Para barras: 12, 15, 20, 25, 30 × 5, 10.

Poder de disipación al 80% de carga: 7.7 W.

Cantidad por embalaje: 1 unidad.

Certificaciones:

Ancho	Tipo	Corriente nominal	Ref.
90	Para ABB T-max T1, XT1,T2,XT2,GE FD160, Schneider el.NS80, NSX80, conexión superior al sistema	160 A	32575
76	Para Siemens 3VA10,11 y 3VT160, conexión superior al sistema	144 A	32660