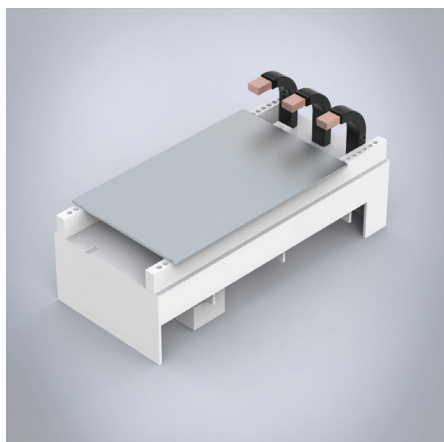


# Busbar adapter 160A

Adaptor bară colectoare 160A



**Descriere:** Adaptor bară colectoare 160 A cu 3 poli, componentă adaptată la designul producătorului.

**Tensiune nominală:** 690 V.

**Pentru busbar:** 12, 15, 20, 25, 30 × 5, 10.

**Putere de disipare la 80% din încărcare:** 7.7 W.

**Cantitate pachet:** 1 buc.

**Aprobări:**

Lățime	Tip	Curent nominal	Nr. articol
90	Pentru ABB T-max T1, XT1,T2,XT2,GE FD160, Schneider el.NS80, NSX80, conexiune la sistem prin partea superioară	160 A	32575
76	Pentru Siemens 3VA10,11 și 3VT160, conexiune la sistem prin partea superioară	144 A	32660