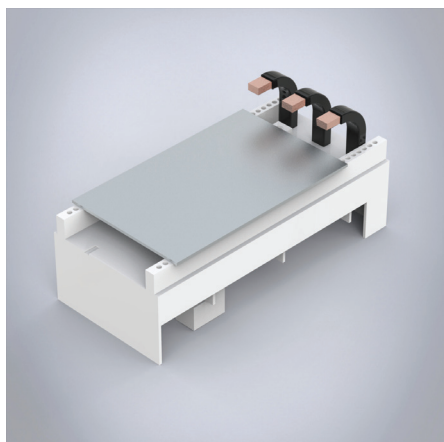


Busbar adapter 160A

Adaptador de barramento 160 A



Descrição: Adaptador de barramento de 160 A com 3 polos, adaptado ao design do fabricante do componente.

Tensão nominal: 690 V.

Para barramentos: 12, 15, 20, 25, 30 x 5, 10.

Potência dissipada a 80% de carga: 7.7 W.

Quantidade por embalagem: 1 unid.

Aprovações:

Largura	Tipo	Corrente nominal	Ref.
90	Para ABB T-max T1, XT1, T2, XT2, GE FD160, Schneider el.NS80, NSX80, ligação superior ao sistema	160 A	32575
76	Para Siemens 3VA10,11 e 3VT160, ligação superior ao sistema	144 A	32660