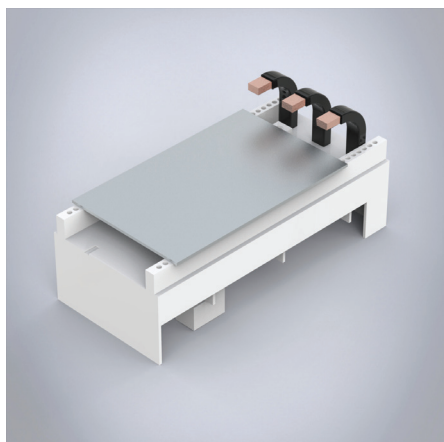


Busbar adapter 160A

Adaptateur de barre collectrice 160 A



Description: Adaptateur de barre collectrice 160 A 3 bornes, adapté à la conception des composants.

Tension nominale: 690 V.

Pour les barres omnibus: 12, 15, 20, 25, 30 × 5, 10.

Puissance dissipée à 80% de charge: 7.7 W.

Unité de livraison: 1 pièce.

Homologations:

Largeur	Catégorie	Courant nominal	Référence
90	Pour ABB T - max. T1, XT1,T2,XT2,GE FD160, Schneider el.NS80, NSX80, connexion au système par le haut	160 A	32575
76	Pour Siemens 3VA10,11 et 3VT160, connexion au système par le haut	144 A	32660