



Chłodnica wirowa, BP, stopień ochrony IP 66. Łatwa w instalacji, nie ma ruchomych części i jest bezobsługowa. Oprócz chłodzenia, urządzenie ogranicza również wilgotność względną w obudowie. Chłodnica wirowa jest doskonałym rozwiązaniem zapobiegającym przegrzaniu wnętrza obudowy.

Opis: Kompaktowy, niezawodny i niedrogi sposób chłodzenia i oczyszczania obudów. Wytwarza zimne powietrze ze sprężonego powietrza bez części ruchomych. Prosty montaż dzięki gotowym otworom montażowym, szczególnie przydatne rozwiązanie przy montażu w terenie. W przypadku ciągłej pracy chłodnicy wirowej wilgotność względna wewnątrz obudowy jest utrzymywana poniżej 45%, przy czym nie następuje kondensacja wilgoci wewnątrz obudowy (obudowa musi być uszczelniona). Większość jednostek TYP 4 i 4X zawiera tłumik, aby zminimalizować hałas. Chłodnice muszą być instalowane pionowo, aby zachować stopień ochrony.

Materiał: Wewnętrzna rura chłodnicy wirowej jest wykonana z stali nierdzewnej. Pokrywa zewnętrzna, BP, TYP 12 z plastiku i aluminium, BP, TYP 4 z aluminium i 4X z stali nierdzewnej.

Zabezpieczenie: W zależności od typu do IP 66 | TYP 4X.

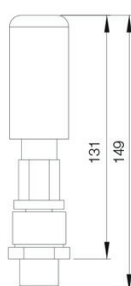
Ilość sztuk w zestawie: Chłodnica wirowa z akcesoriami montażowymi.

IP 66 | TYPE 4X

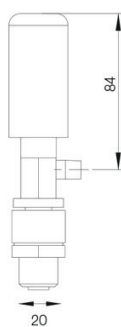


BP 4008

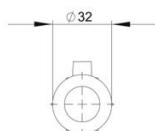
Front view



Side view

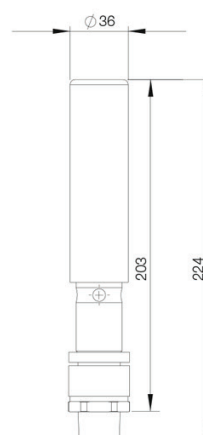


Top view

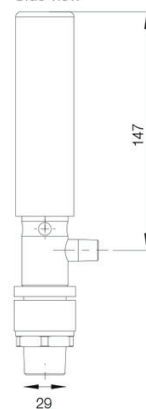


BP4015 / BP4030 / BP4040

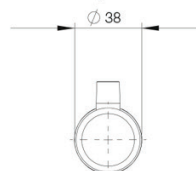
Front view



Side view



Top view



IP 54 | TYP 12, aluminium

| H | Wydajność chłodzenia (W) | Przepływ powietrza (l/min) | Hałas (dB) | Dołączony tłumik | Zawór nadmiarowy | Średnica wycięcia montażowego (mm) | Wlot powietrza | Waga (kg) | Nr pozycji |
|-----|--------------------------|----------------------------|------------|------------------|------------------|------------------------------------|----------------|-----------|------------|
| 131 | 162 | 227 | 78 | Nie | Nie | 22 | 1/8" | 0.20 | BP4008 |
| 203 | 293 | 425 | 87 | Nie | Nie | 29 | 1/4" | 0.35 | BP4015 |
| 203 | 586 | 850 | 88 | Nie | Nie | 29 | 1/4" | 0.35 | BP4030 |
| 203 | 820 | 1133 | 93 | Nie | Nie | 29 | 1/4" | 0.35 | BP4040 |

IP 66 | TYP 4, aluminium

| H | Wydajność chłodzenia (W) | Przepływ powietrza (l/min) | Hałas (dB) | Dołączony tłumik | Zawór nadmiarowy | Średnica wycięcia montażowego (mm) | Wlot powietrza | Waga (kg) | Nr pozycji |
|-----|--------------------------|----------------------------|------------|------------------|------------------|------------------------------------|----------------|-----------|------------|
| 126 | 162 | 227 | 78 | Nie | Tak | 33 | 1/8" | 0.35 | BP4608 |
| 185 | 293 | 425 | 73 | Tak | Tak | 48 | 1/4" | 0.45 | BP4615 |
| 185 | 586 | 850 | 74 | Tak | Tak | 48 | 1/4" | 0.50 | BP4630 |
| 185 | 820 | 1133 | 78 | Tak | Tak | 48 | 1/4" | 1.00 | BP4640 |

IP 66 | TYP 4X, stal nierdzewna

| H | Wydajność chłodzenia (W) | Przepływ powietrza (l/min) | Hałas (dB) | Dołączony tłumik | Zawór nadmiarowy | Średnica wycięcia montażowego (mm) | Wlot powietrza | Waga (kg) | Nr pozycji |
|-----|--------------------------|----------------------------|------------|------------------|------------------|------------------------------------|----------------|-----------|------------|
| 126 | 162 | 227 | 78 | Nie | Tak | 33 | 1/8" | 0.35 | BP4608SS |
| 185 | 293 | 425 | 73 | Tak | Tak | 48 | 1/4" | 0.45 | BP4615SS |
| 185 | 586 | 850 | 74 | Tak | Tak | 48 | 1/4" | 2.25 | BP4630SS |
| 185 | 820 | 1133 | 78 | Tak | Tak | 48 | 1/4" | 1.00 | BP4640SS |

Obliczeniowa zdolność chłodzenia przy powietrzu sprężonym do 7 barów w temperaturze 20 °C.

BP

Chłodnica wirowa