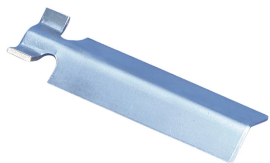


NVENT LENTON SPEED SLEEVE-OVERGANGSADAPTER



de nVent Adapters van de Overgang van de Koker van de Snelheid LENTON laten de nVent Koker van de Snelheid toe LENTON om als overgangslas worden gebruikt. De overgangsadapters worden eenvoudig geplaatst binnen de koker onderaan de riemen van het kleinere staafeind.

EIGENSCHAPPEN

De staven kunnen individueel worden beveiligd

Snel, eenmansinstallatie

Vereist slechts een lichtgewichtpalmoersleutel om te installeren

Kan worden gebruikt om twee kleinere staven te verbinden

SPECIFICATIES

Afwerking: Onbewerkt

Materiaal: Staal

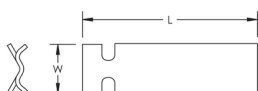
Catalogusnummer	Naam van het item	Width(W)	Length(L)	Unit Weight
RBW3997		27 mm	86 mm	0.030 kg
RBW3998		29 mm	86 mm	0.040 kg
RBW3999	145565	38 mm	86 mm	0.040 kg
RBW39910		38 mm	111 mm	0.050 kg
RBW39911		51 mm	146 mm	0.110 kg
RBW39914		57 mm	152 mm	0.320 kg

DE EXTRA DETAILS VAN HET PRODUCT

de nVent Koker van de Snelheid LENTON is een compressie-enig het verbinden systeem. Het zou nooit voor spanningstoepassingen moeten worden gebruikt.

De Adapters van de Overgang van de KOKER van SPEED LENTON					
Wapening afmeting, metrisch	Wapening afmeting. VS	Wapening afmeting, Canada	Koker	Adapter	Vereiste adapters
25 tot 22 mm	#8 aan #7	-	RBW2688	RBW3997	1
28 tot 25 mm	#9 aan #8	-	RBW2689	RBW3998	1
32 tot 28 mm	#10 aan #9	-	RBW26810	RBW3999	1
36 tot 32 mm	#11 aan #10	35M aan 30M	RBW26811	RBW39910	1
43 tot 36 mm	#14 aan #11	45M aan 35M	RBW26814	RBW39911	2
57 tot 43 mm	#18 aan #14	55M aan 45M	RBW26818	RBW39914	2

DIAGRAMMEN



WAARSCHUWING

de nVent producten zullen slechts worden geïnstalleerd en worden gebruikt zoals die in de nVent bladen van de productinstructie en trainingsmateriaal worden vermeld. De bladen van de instructie zijn te verkrijgen in www.nvent.com en bij uw nVent vertegenwoordiger van de klantendienst. De ongepaste installatie, het misbruik, de verkeerde toepassing of het ander nalaten nVent instructies en waarschuwingen volledig om te volgen kunnen productdefect, bezitsschade, ernstige lichamelijke verwonding en dood veroorzaken en/of uw garantie vernietigen.

Noord-Amerika

+1.800.753.9221

Optie 1 - de Zorg van de Klant

Optie 2 - Technische Steun

Europa

Nederland:

+31 800-0200135

Frankrijk:

+33 800 901 793

Europa

Duitsland:

800 1890272

Andere Landen:

+31 13 5835404

APAC

Shanghai:

+ 86 21 2412 1618/19

Sydney:

+61 2 9751 8500



Onze krachtige portefeuille van merken:
nVent.com CADDY ERICO HOFFMAN RAYCHEM SCHROFF
TRACER