

DB EARTHPOINT, UN GOUJON, FIL DE M12

NUMÉRO DE CATALOGUE

DB12A



La mise à la terre et la liaison électrique font partie intégrante de toute conception d'un système de protection électrique moderne. Un système efficace de mise à la terre constitue un élément clé de ce dispositif. Une liaison équipotentielle entre tous les éléments porteurs de courant dans une structure et la terre est nécessaire pour la sécurité du personnel en cas de défaillance de la caténaire, par exemple.

Un système de protection cathodique permet également d'éviter les dommages causés à la structure d'acier par la corrosion et de réduire le coût de la maintenance.

Il est crucial de veiller à la sécurité du personnel, d'assurer une protection fiable des équipements vitaux et, dans certains cas, de minimiser les interruptions de service et les temps d'arrêt coûteux. Avec plus d'un siècle d'expérience dans la conception et la fabrication des solutions de liaison et de mise à la terre, ERICO offre un système de qualité pour vous aider à répondre à vos besoins.

DISPOSITIFS

Point de mise à la terre pour la liaison préférentielle

Facilite la fabrication du pont de mise à la terre à l'aide des connexions exothermiques nVent ERICO Cadweld pour fixer à un conducteur rond monobrin, rond multibrin ou plat fait en cuivre ou en acier

Les écrous et boulons sont fournis en état non monté

Un couvercle en plastique est installé sur un trou fileté permettant d'assurer une protection contre toute intrusion dans du béton

CARACTÉRISTIQUES DU PRODUIT

Nombre d'article: 166150

Matériel: Cuivre

Taille: 55 millimètres

Diamètre 1: 16 millimètres

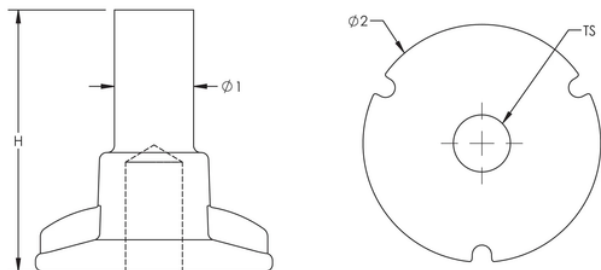
Diamètre 2: 50 millimètres

Taille de fil: M12

DÉTAILS ADDITIONNELS DE PRODUIT

Les ensembles nécessitent des conducteurs et des connexions nVent ERICO Cadweld qui doivent faire l'objet d'une commande séparée.

DIAGRAMMES



AVERTISSEMENT

Les produits nVent doivent être installés et utilisés conformément aux consignes figurant dans les fiches d'instructions et les documents de formation des produits nVent. Les fiches d'instructions sont disponibles à l'adresse suivante: www.nvent.com et auprès de votre représentant du service client nVent. Une mauvaise installation, une utilisation incorrecte, une application erronée ou toute autre forme de non-respect scrupuleux des instructions et avertissements de nVent peuvent entraîner un dysfonctionnement du produit, des dommages matériels, des lésions corporelles graves et le décès et/ou annuler votre garantie.

⚠ AVERTISSEMENT: Ce produit peut vous exposer aux produits chimiques comprenant le fil, qui est connu à l'état de la Californie pour causer des défauts de cancer et de naissance ou tout autre mal reproducteur. Pour plus d'information allez à www.P65Warnings.ca.gov.

Amérique du Nord

+1.800.753.9221

Option 1 - Soins de client

Option 2 - Appui technique

Europe

Pays Bas:

+31 800-0200135

La France:

+33 800 901 793

Europe

L'Allemagne:

800 1890272

D'autres pays:

+31 13 5835404

APAC

Changhai:

+ 86 21 2412 1618/19

Sydney:

+61 2 9751 8500



Notre brochure puissante des marques:

nVent.com **CADDY ERICO HOFFMAN RAYCHEM SCHROFF TRACER**