

COUPLEUR FILETÉ POUR ROD MOULU CUIVRE-COLLÉ, FILETÉ, BRONZE, 5/8 " DIAMÈTRE

NUMÉRO DE CATALOGUE

CR58



CERTIFICATIONS



DISPOSITIFS

Les raccords haute résistance sont filetés et chanfreinés aux deux extrémités pour faciliter l'insertion

Accouplements résistants à la corrosion qui permettent d'effectuer des connexions cuivre-cuivre de faible résistance et permanentes

CARACTÉRISTIQUES DU PRODUIT

Nombre d'article: 158040

Matériel: Bronze

Diamètre au sol de Rod, nominal: 5/8"

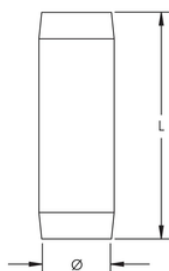
Longueur: 61 millimètres

Taille de fil: 5/8 " UNC

Poids spécifique: 0.100 kilogramme

Satisfait à: EN 62561-2 D'IEC®

DIAGRAMMES



AVERTISSEMENT

Les produits nVent doivent être installés et utilisés conformément aux consignes figurant dans les fiches d'instructions et les documents de formation des produits nVent. Les fiches d'instructions sont disponibles à l'adresse suivante: www.nvent.com et auprès de votre représentant du service client nVent. Une mauvaise installation, une utilisation incorrecte, une application erronée ou toute autre forme de non-respect scrupuleux des instructions et avertissements de nVent peuvent entraîner un dysfonctionnement du produit, des dommages matériels, des lésions corporelles graves et le décès et/ou annuler votre garantie.

⚠ AVERTISSEMENT: Ce produit peut vous exposer aux produits chimiques comprenant le fil, qui est connu à l'état de la Californie pour causer des défauts de cancer et de naissance ou tout autre mal reproducteur. Pour plus d'information allez à www.P65Warnings.ca.gov.

Amérique du Nord

+1.800.753.9221

Option 1 - Soins de client

Option 2 - Appui technique

Europe

Pays Bas:

+31 800-0200135

La France:

+33 800 901 793

Europe

L'Allemagne:

800 1890272

D'autres pays:

+31 13 5835404

APAC

Changhai:

+ 86 21 2412 1618/19

Sydney:

+61 2 9751 8500



Notre brochure puissante des marques:

nVent.com

CADDY ERICO HOFFMAN RAYCHEM SCHROFF TRACER