

COUPLEUR DE COMPRESSION POUR ROD MOULU CU-COLLÉ, DIRIGÉ, BRONZE DE SILICIUM, 3/4 " DIAMÈTRE

NUMÉRO DE CATALOGUE

CC34



CERTIFICATIONS



DISPOSITIFS

Coupleur à compression sans filetage pour utilisation avec les piquets de terre standard en acier cuivré

L'intérieur du coupleur est taraudé de manière à ce que le piquet de terre soit comprimé pendant l'installation pour former une connexion conductrice non réversible

CARACTÉRISTIQUES DU PRODUIT

Nombre d'article: 158020

Matériel: Bronze de silicium

Diamètre au sol de Rod, nominal: 3/4"

Longueur: 69.800 millimètres

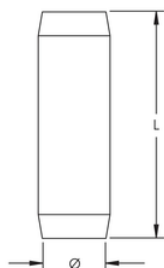
Poids spécifique: 0.200 kilogramme

Satisfait à: EN 62561-2 D'IEC®

DÉTAILS ADDITIONNELS DE PRODUIT

En 50164-2 de supercedes d'en 62561-2 d'IEC®.

DIAGRAMMES



AVERTISSEMENT

Les produits nVent doivent être installés et utilisés conformément aux consignes figurant dans les fiches d'instructions et les documents de formation des produits nVent. Les fiches d'instructions sont disponibles à l'adresse suivante: www.nvent.com et auprès de votre représentant du service client nVent. Une mauvaise installation, une utilisation incorrecte, une application erronée ou toute autre forme de non-respect scrupuleux des instructions et avertissements de nVent peuvent entraîner un dysfonctionnement du produit, des dommages matériels, des lésions corporelles graves et le décès et/ou annuler votre garantie.

⚠ AVERTISSEMENT: Ce produit peut vous exposer aux produits chimiques comprenant le fil, qui est connu à l'état de la Californie pour causer des défauts de cancer et de naissance ou tout autre mal reproducteur. Pour plus d'information allez à www.P65Warnings.ca.gov.

Amérique du Nord

+1.800.753.9221

Option 1 - Soins de client

Option 2 - Appui technique

Europe

Pays Bas:

+31 800-0200135

La France:

+33 800 901 793

Europe

L'Allemagne:

800 1890272

D'autres pays:

+31 13 5835404

APAC

Changhai:

+ 86 21 2412 1618/19

Sydney:

+61 2 9751 8500



Notre brochure puissante des marques:

nVent.com **CADDY ERICO HOFFMAN RAYCHEM SCHROFF TRACER**

© 2022 nVent. Tous les marques et logos nVent sont possédés ou autorisés par des services nVent GmbH ou ses filiales. Toutes autres marques déposées sont la propriété de leurs propriétaires respectifs.

réservations nVent la droite de changer des caractéristiques sans communication préalable.