

## MOITIÉ-COUPLEUR SOUDABLE LATÉRAL DE C3SW, PLAT



### DISPOSITIFS

Conçu pour la barre de renforcement se reliant parallèle aux sections ou aux plats d'acier de construction

Usiné des catégories soudables de l'acier

### CARACTÉRISTIQUES

**Finition:** : Non percée

**Matériel:** : Acier

Référence catalogue	Rebar Size, Metric	Taille des barres d'armature, États-Unis	Taille des barres d'armature, Canada	Diameter( Ø)	Length(L)	Height 1(H1)	Height 2(H2)	Bar Depth(BD)	Unit Weight
EL20C3SW N	20 mm	#6	20-m	50 mm	108 mm	45 mm	19 mm	28 mm	1.520 kg
EL25C3SW N	25 mm	#8	25-m	50 mm	118 mm	48 mm	21 mm	34 mm	1.630 kg
EL28C3SW N	28 mm	#9	30-m	60 mm	118 mm	56 mm	25 mm	38 mm	2.330 kg
EL32C3SW N	32 mm	#10		60 mm	118 mm	56 mm	25 mm	40 mm	2.250 kg
EL36C3SW N	36 mm	#11	35-m	80 mm	118 mm	69 mm	30 mm	43 mm	3.880 kg

**A conçu pour se réunir:** :

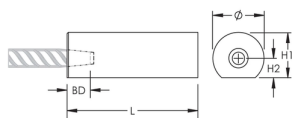
AASHTO ; ABNT NBR 8548:1984 ; Type 1 d'ACI 318 (rendement indiqué par 125%) ; Type 2 (de tension indiqué) d'ACI 318 ; ACI 349 ; ACI 359 ; AS3600 ; CAN/CSA - N287.2/.3/.4 ; Type 1 d'IBC (rendement indiqué par 125%) ; Type 2 (de tension indiqué) d'IBC ; Corps d'armée des USA des ingénieurs ; CAN/CSA - A23.3

## DÉTAILS ADDITIONNELS DE PRODUIT

Les dimensions et les poids de barre énumérés peuvent changer par région. Les tailles de coupleur non montrées peuvent être disponibles par ordre spécial. Entrez en contact avec votre représentant nVent de LENTON pour plus d'information.

La conception de la soudure, la sélection de l'électrode et d'autres choix pertinents dépendent des propriétés chimiques et physiques de l'acier de construction sur lequel les coupleurs sont soudés. Les ingénieurs qui conçoivent des assemblées devraient adhérer à tous les règlements appropriés.

## DIAGRAMMES



## AVERTISSEMENT

Les produits nVent doivent être installés et utilisés conformément aux consignes figurant dans les fiches d'instructions et les documents de formation des produits nVent. Les fiches d'instructions sont disponibles à l'adresse suivante: [www.nvent.com](http://www.nvent.com) et auprès de votre représentant du service client nVent. Une mauvaise installation, une utilisation incorrecte, une application erronée ou toute autre forme de non-respect scrupuleux des instructions et avertissements de nVent peuvent entraîner un dysfonctionnement du produit, des dommages matériels, des lésions corporelles graves et le décès et/ou annuler votre garantie.

### Amérique du Nord

+1.800.753.9221

Option 1 - Soins de client

Option 2 - Appui technique

### Europe

Pays Bas:

+31 800-0200135

La France:

+33 800 901 793

### Europe

L'Allemagne:

800 1890272

D'autres pays:

+31 13 5835404

### APAC

Changhai:

+ 86 21 2412 1618/19

Sydney:

+61 2 9751 8500



Notre brochure puissante des marques:  
**nVent.com CADDY ERICO HOFFMAN RAYCHEM SCHROFF**  
**TRACER**