

P9 POSITION COUPLER, PLAIN



CERTIFICATIONS



CARACTERÍSTICAS

Designed to splice the same diameter bars

Designed to splice two curved, bent or straight bars, when neither bar can be rotated and where the ongoing bar is free to move in its axial direction

ESPECIFICACIONES

Acabado: Pasante

Material: Acero

Table 1/2

Número de catálogo	Tamaño de la barra de refuerzo, métrico	Tamaño de la barra de refuerzo, EE. UU.	Tamaño de la barra de refuerzo, Canadá	Diámetro (Ø)	Longitud 1 (L1)	Length 2 (L2)
EL20P9N	20 mm	#6	20M	46 mm	109 mm	124 mm
EL22P9N	22 mm	#7		46 mm	117 mm	132 mm
EL25P9N	25 mm	#8	25M	46 mm	125 mm	140 mm
EL28P9N	28 mm	#9	30M	64 mm	128 mm	144 mm
EL32P9N	32 mm	#10		64 mm	135 mm	151 mm

Número de catálogo	Tamaño de la barra de refuerzo, métrico	Tamaño de la barra de refuerzo, EE. UU.	Tamaño de la barra de refuerzo, Canadá	Diámetro (Ø)	Longitud 1 (L1)	Length 2(L2)
EL36P9N	36 mm	#11	35M	64 mm	145 mm	160 mm
EL38P9N	38 mm	#12		76 mm	150 mm	164 mm
EL40P9N	40 mm			76 mm	161 mm	175 mm
EL43TP9N	43 mm	#14	45M	76 mm	224 mm	245 mm
EL57TP9N	57 mm	#18	55M	102 mm	267 mm	288 mm

Table 2/2

Número de catálogo	Bar Depth (BD)	Bar Gap 1 (BG1)	Bar Gap 2 (BG2)	Coupler Body (CB)	Peso unitario	Certificaciones
EL20P9N	28mm	53mm	68mm	70mm	1.16 kg	DCL
EL22P9N	32mm	53mm	68mm	78mm	1.19 kg	
EL25P9N	34mm	57mm	72mm	86mm	1.19 kg	DCL
EL28P9N	38mm	52mm	68mm	90mm	2.61 kg	
EL32P9N	40mm	55mm	71mm	97mm	2.63 kg	DCL
EL36P9N	43mm	59mm	74mm	106mm	4.3 kg	
EL38P9N	44mm	62mm	76mm	94mm	4.35 kg	
EL40P9N	55mm	51mm	65mm	105mm	5.3 kg	
EL43TP9N	56mm	112mm	133mm	127mm	8.88 kg	
EL57TP9N	71mm	125mm	146mm	156mm	11.09 kg	

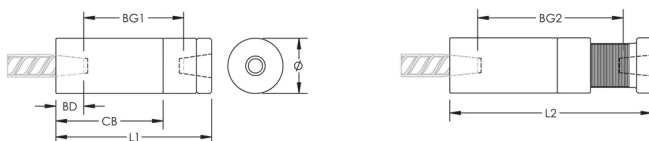
Diseñado para cumplir:

AASHTO;ABNT NBR 8548:1984;ACI 318 Type 1 (125% Specified Yield);ACI 318 Type 2 (Specified Tensile);ACI 349;ACI 359;AS3600

ADDITIONAL PRODUCT DETAILS

Bar dimensions and weights listed may vary by region. Coupler sizes not shown may be available by special order. Contact your nVent LENTON representative for more information.

DIAGRAMS



ADVERTENCIA

Los productos nVent deben instalarse y usarse solo como se indica en las hojas de instrucciones y materiales de capacitación del producto nVent. Las hojas de instrucciones están disponibles en www.nvent.com y con su representante de atención al cliente de nVent. La instalación incorrecta, el mal uso, la aplicación incorrecta u otras fallas en el seguimiento completo de las instrucciones y advertencias de nVent pueden causar el mal funcionamiento del producto, daños a la propiedad, lesiones corporales graves y la muerte y/o anular la garantía.

Norteamérica

+1.800.753.9221

Option 1 – Customer Care

Option 2 – Technical Support

Europa

Netherlands:

+31 800-0200135

France:

+33 800 901 793

Europa

Germany:

800 1890272

Other Countries:

+31 13 5835404

APAC

Shanghai:

+ 86 21 2412 1618/19

Sydney:

+61 2 9751 8500



Our powerful portfolio of brands:
nVent.com CADDY ERICO HOFFMAN RAYCHEM SCHROFF
TRACER