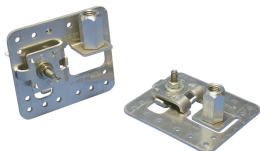


# BASE DEL AEROPUERTO, HILO DE ROSCA AJUSTABLE, IMPERIAL ESTAMPADO



## CERTIFICACIONES



## CARACTERÍSTICAS

Para usar sobre superficies en pendiente, verticales o planas

La lengüeta de soporte del terminal aéreo se puede ajustar en el campo, lo que elimina la necesidad de adaptadores giratorios

Disponible de manera preconfigurada para aplicaciones verticales

Instalar con adhesivo o fijaciones de tornillos

Tensión positiva del perno único para sujeción del cable en múltiples direcciones

## ESPECIFICACIONES

**Tamaño del conductor, UL:** Clase 1 - Clase 2 (4/0 máx.)

**Final:** Estañado

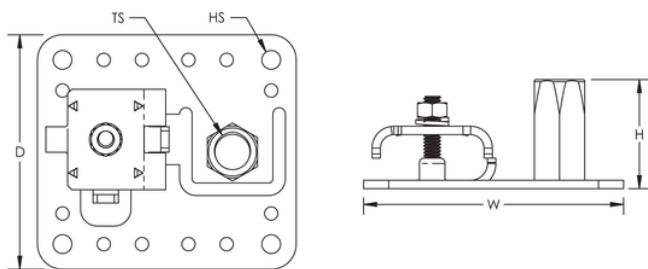
Número de catálogo	Material	Tamaño de rosca (TS)	Tipo	Hole Size(HS)	Depth(D)	Width(W)	Height(H)
LPA30212	Aluminio	el 1/2 " UNC	Plano	7.14 mm	88.90 mm	101.600 mm	34.92 mm
LPA30258	Aluminio	5/8 " UNC	Plano	7.14 mm	88.90 mm	101.600 mm	34.92 mm
LPC30212	Bronce, latón	el 1/2 " UNC	Plano	7.14 mm	88.90 mm	101.600 mm	34.92 mm
LPC30258	Bronce, latón	5/8 " UNC	Plano	7.14 mm	88.90 mm	101.600 mm	34.92 mm

Número de catálogo	Material	Tamaño de rosca (TS)	Tipo	Hole Size(HS)	Depth(D)	Width(W)	Height(H)
LPC30258V	Bronce, latón	5/8 " UNC	Vertical	7.14 mm	88.90 mm	101.600 mm	34.92 mm
LPC302L58	Bronce, latón	5/8 " UNC	Plano	7.14 mm	88.90 mm	101.600 mm	34.92 mm
LPC302M16	Bronce, latón	M16	Plano	7.14 mm	88.90 mm	101.600 mm	34.92 mm

## DETALLES ADICIONALES DEL PRODUCTO

Las bases de tipo vertical son preconfiguradas en fábrica para aplicaciones de montaje vertical.

## DIAGRAMAS



## ADVERTENCIA

Los productos nVent deben instalarse y usarse solo como se indica en las hojas de instrucciones y materiales de capacitación del producto nVent. Las hojas de instrucción están disponibles en [www.nvent.com](http://www.nvent.com) y de su representante/delegado técnico de cliente nVent. La instalación incorrecta, el mal uso, la aplicación incorrecta u otras fallas en el seguimiento completo de las instrucciones y advertencias de nVent pueden causar el mal funcionamiento del producto, daños a la propiedad, lesiones corporales graves y la muerte y/o anular la garantía.

⚠ ADVERTENCIA: Este producto puede exponerle a los productos químicos incluyendo el plomo, que se conoce al estado de California para causar los defectos del cáncer y de nacimiento o el otro daño reproductivo. Para más información vaya a [www.P65Warnings.ca.gov](http://www.P65Warnings.ca.gov).

### Norteamérica

+1.800.753.9221

Opción 1 - Cuidado del cliente

Opción 2 - Ayuda técnica

### Europa

Países Bajos:

+31 800-0200135

Francia:

+33 800 901 793

### Europa

Alemania:

800 1890272

Otros países:

+31 13 5835404

### APAC

Shangai:

+ 86 21 2412 1618/19

Sydney:

+61 2 9751 8500



Nuestra lista de gran alcance de marcas de fábrica:  
**nVent.com CADDY ERICO HOFFMAN RAYCHEM SCHROFF**  
**TRACER**

© 2023 nVent. Todas las marcas e insignias nVent son poseídas o licenciadas por los servicios nVent GmbH o sus afiliados. El resto de las marcas registradas son la característica de sus dueños respectivos.

reservas nVent la derecha de cambiar especificaciones sin el aviso.