

TRENZADO DE CONEXIÓN A TIERRA Y UNIÓN MBJ, COBRE ESTAÑADO



Los trenzados de puesta a tierra y unión MBJ son una solución fiable y conveniente de puesta a tierra, para aplicaciones que requieren flexibilidad y durabilidad. Los trenzados de conexión a tierra de cobre estañado con palmas agrandadas, vienen listos para instalarse sin cortes, pelado, empalmado o troquelado adicionales, y no requieren que se agreguen terminales empalmados o de estaño. El proceso de fabricación patentado, optimiza el contacto eléctrico entre cada alambre y ayuda a eliminar los problemas de humedad en las palmas, lo que evita la corrosión y alarga la vida útil del trenzado.

CERTIFICACIONES



CARACTERÍSTICAS

Termine la gama de las conexiones flexibles de la tierra/de la tierra a partir sección representativa del 2 del kcmil de 6 - 100 milímetros (11.84 - 197.35) y a partir longitud de 100 - 500 milímetros (3.937 " - 19.685 ")

Palma integral, sin terminales empalmadas o estaño para un mejor contacto eléctrico y una mejor resistencia a la tensión física

Resistente a la vibración y la fatiga, lo que reduce el mantenimiento

Proporciona ahorros en peso, ahorros en materiales y menor impedancia cuando se compara con cables similares con terminales y aislamiento

Listo para utilizarse; elimina la necesidad de realizar cortes, pelado, empalmado y troquelado

Se instala fácil y rápidamente

Lo recomiendan las directivas EMC/EMI y tiene menos impedancia que los cables

Cumple con EAC

Cumple con RoHS

Obediente a ISO 6469-1 (vehículos de camino eléctricamente propulsados - parte 1: Sistema de almacenamiento de energía recargable), Sección 6.2.2, Vibraciones

ESPECIFICACIONES

| | |
|-------------------------|----------------------------|
| Material: | Cobre |
| Se conforma con: | IEC® 60439.1; IEC® 61439,1 |

Final: Estañado
Detalles de la certificación: UL® 467
Temperatura de trabajo: 105 °C máx.

| Número de catálogo | Nombre del artículo | Intensidad | Thicknes s(T) | Cross Section | Length(L) | Hole Size(HS) | A | B | Unit Weight | Certifica ciones |
|--------------------|---------------------|------------|---------------|--------------------|------------|---------------|-------|-------|-------------|---|
| MBJ6-150-6 | 556600 | 40-A | 1.10 mm | 6 mm ² | 150 mm | 6.50 mm | 11 mm | 18 mm | 0.010 kg | cUL, UL, RoHS, oficina Veritas, UKCA, ERIFLEX MBJ |
| MBJ10-200-6 | 556930 | 75 A | 1.10 mm | 10 mm ² | 200 mm | 6.50 mm | 11 mm | 18 mm | 0.022 kg | cUL, UL, RoHS, oficina Veritas, UKCA, ERIFLEX MBJ |
| MBJ16-100-6 | 563540 | 120 A | 1.50 mm | 16 mm ² | 100 mm | 6.50 mm | 15 mm | 20 mm | 0.018 kg | cUL, UL, RoHS, oficina Veritas, UKCA, ERIFLEX MBJ |
| MBJ16-100-8 | 556620 | 120 A | 1.50 mm | 16 mm ² | 100 mm | 8.50 mm | 15 mm | 20 mm | 0.018 kg | cUL, UL, RoHS, oficina Veritas, UKCA, ERIFLEX MBJ |
| MBJ6-200-6 | 563410 | 40-A | 1.10 mm | 6 mm ² | 200 mm | 6.50 mm | 11 mm | 18 mm | 0.017 kg | cUL, UL, RoHS, oficina Veritas, UKCA, ERIFLEX MBJ |
| MBJ10-300-6 | 556610 | 75 A | 1.10 mm | 10 mm ² | 300 mm | 6.50 mm | 11 mm | 18 mm | 0.033 kg | cUL, UL, RoHS, oficina Veritas, UKCA, ERIFLEX MBJ |
| MBJ16-200-6 | 563300 | 120 A | 1.50 mm | 16 mm ² | 200 mm | 6.50 mm | 15 mm | 20 mm | 0.033 kg | cUL, UL, RoHS, oficina Veritas, UKCA, ERIFLEX MBJ |

| Número de catálogo | Nombre del artículo | Intensidad | Thicknes s(T) | Cross Section | Length(L) | Hole Size(HS) | A | B | Unit Weight | Certifica ciones |
|--------------------|---------------------|------------|---------------|--------------------|------------|---------------|-------|-------|-------------|---|
| MBJ16-200-8 | 556640 | 120 A | 1.50 mm | 16 mm ² | 200 mm | 8.50 mm | 15 mm | 20 mm | 0.033 kg | cUL, UL, RoHS, oficina Veritas, UKCA, ERIFLEX MBJ |
| MBJ25-100-10 | 556670 | 150 A | 1.90 mm | 25 mm ² | 100 mm | 10.50 mm | 20 mm | 28 mm | 0.027 kg | cUL, UL, RoHS, oficina Veritas, UKCA, ERIFLEX MBJ |
| MBJ30-100-10 | 556720 | 180 A | 2 mm | 30 mm ² | 100 mm | 10.50 mm | 22 mm | 28 mm | 0.032 kg | cUL, UL, RoHS, oficina Veritas, UKCA, ERIFLEX MBJ |
| MBJ16-150-6 | 563550 | 120 A | 1.50 mm | 16 mm ² | 150 mm | 6.50 mm | 15 mm | 20 mm | 0.035 kg | cUL, UL, RoHS, oficina Veritas, UKCA, ERIFLEX MBJ |
| MBJ16-150-8 | 556630 | 120 A | 1.50 mm | 16 mm ² | 150 mm | 8.50 mm | 15 mm | 20 mm | 0.035 kg | cUL, UL, RoHS, oficina Veritas, UKCA, ERIFLEX MBJ |
| MBJ16-250-8 | 556650 | 120 A | 1.50 mm | 16 mm ² | 250 mm | 8.50 mm | 15 mm | 20 mm | 0.040 kg | cUL, UL, RoHS, oficina Veritas, UKCA, ERIFLEX MBJ |
| MBJ25-150-10 | 556680 | 150 A | 1.90 mm | 25 mm ² | 150 mm | 10.50 mm | 20 mm | 28 mm | 0.039 kg | cUL, UL, RoHS, oficina Veritas, UKCA, ERIFLEX MBJ |
| MBJ35-100-10 | 556770 | 197 A | 2.10 mm | 35 mm ² | 100 mm | 10.50 mm | 22 mm | 28 mm | 0.037 kg | cUL, UL, RoHS, oficina Veritas, UKCA, ERIFLEX MBJ |

| Número de catálogo | Nombre del artículo | Intensidad | Thicknes s(T) | Cross Section | Length(L) | Hole Size(HS) | A | B | Unit Weight | Certificac iones |
|--------------------|---------------------|------------|---------------|--------------------|------------|---------------|-------|-------|-------------|---|
| MBJ16-300-6 | 563320 | 120 A | 1.50 mm | 16 mm ² | 300 mm | 6.50 mm | 15 mm | 20 mm | 0.050 kg | cUL, UL, RoHS, oficina Veritas, UKCA, ERIFLEX MBJ |
| MBJ16-300-8 | 556660 | 120 A | 1.50 mm | 16 mm ² | 300 mm | 8.50 mm | 15 mm | 20 mm | 0.050 kg | cUL, UL, RoHS, oficina Veritas, UKCA, ERIFLEX MBJ |
| MBJ25-200-10 | 556690 | 150 A | 1.90 mm | 25 mm ² | 200 mm | 10.50 mm | 20 mm | 28 mm | 0.052 kg | cUL, UL, RoHS, oficina Veritas, UKCA, ERIFLEX MBJ |
| MBJ25-200-12 | 563430 | 150 A | 1.90 mm | 25 mm ² | 200 mm | 12.50 mm | 20 mm | 28 mm | 0.052 kg | cUL, UL, RoHS, oficina Veritas, UKCA, ERIFLEX MBJ |
| MBJ25-200-6 | 563340 | 150 A | 1.90 mm | 25 mm ² | 200 mm | 6.50 mm | 20 mm | 28 mm | 0.052 kg | cUL, UL, RoHS, oficina Veritas, UKCA, ERIFLEX MBJ |
| MBJ25-200-8 | 555200 | 150 A | 1.90 mm | 25 mm ² | 200 mm | 8.50 mm | 20 mm | 28 mm | 0.052 kg | cUL, UL, oficina Veritas |
| MBJ30-150-10 | 556730 | 180 A | 2 mm | 30 mm ² | 150 mm | 10.50 mm | 22 mm | 28 mm | 0.047 kg | cUL, UL, RoHS, oficina Veritas, UKCA, ERIFLEX MBJ |
| MBJ35-150-10 | 556780 | 197 A | 2.10 mm | 35 mm ² | 150 mm | 10.50 mm | 22 mm | 28 mm | 0.054 kg | cUL, UL, RoHS, oficina Veritas, UKCA, ERIFLEX MBJ |

| Número de catálogo | Nombre del artículo | Intensidad | Thicknes s(T) | Cross Section | Length(L) | Hole Size(HS) | A | B | Unit Weight | Certificac iones |
|--------------------|---------------------|------------|---------------|--------------------|------------|---------------|-------|-------|-------------|---|
| MBJ50-100-10 | 556820 | 250 A | 2.50 mm | 50 mm ² | 100 mm | 10.50 mm | 28 mm | 33 mm | 0.052 kg | cUL, UL, RoHS, oficina Veritas, UKCA, ERIFLEX MBJ |
| MBJ16-500-8 | 556940 | 120 A | 1.50 mm | 16 mm ² | 500 mm | 8.50 mm | 15 mm | 20 mm | 0.082 kg | cUL, UL, RoHS, oficina Veritas, UKCA, ERIFLEX MBJ |
| MBJ25-250-10 | 556700 | 150 A | 1.90 mm | 25 mm ² | 250 mm | 10.50 mm | 20 mm | 28 mm | 0.064 kg | cUL, UL, RoHS, oficina Veritas, UKCA, ERIFLEX MBJ |
| MBJ30-200-10 | 556740 | 180 A | 2 mm | 30 mm ² | 200 mm | 10.50 mm | 22 mm | 28 mm | 0.062 kg | cUL, UL, RoHS, oficina Veritas, UKCA, ERIFLEX MBJ |
| MBJ25-300-10 | 556710 | 150 A | 1.90 mm | 25 mm ² | 300 mm | 10.50 mm | 20 mm | 28 mm | 0.077 kg | cUL, UL, RoHS, oficina Veritas, UKCA, ERIFLEX MBJ |
| MBJ25-300-8 | 555201 | 150 A | 1.90 mm | 25 mm ² | 300 mm | 8.50 mm | 20 mm | 28 mm | 0.077 kg | cUL, UL, oficina Veritas |
| MBJ25-500-10 | 556950 | 150 A | 1.90 mm | 25 mm ² | 500 mm | 10.50 mm | 20 mm | 28 mm | 0.130 kg | cUL, UL, RoHS, oficina Veritas, UKCA, ERIFLEX MBJ |
| MBJ30-250-10 | 556750 | 180 A | 2 mm | 30 mm ² | 250 mm | 10.50 mm | 22 mm | 28 mm | 0.075 kg | cUL, UL, RoHS, oficina Veritas, UKCA, ERIFLEX MBJ |

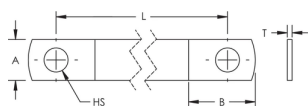
| Número de catálogo | Nombre del artículo | Intensidad | Thicknes s(T) | Cross Section | Length(L) | Hole Size(HS) | A | B | Unit Weight | Certifica ciones |
|--------------------|---------------------|------------|---------------|--------------------|------------|---------------|-------|-------|-------------|---|
| MBJ35-200-10 | 556790 | 197 A | 2.10 mm | 35 mm ² | 200 mm | 10.50 mm | 22 mm | 28 mm | 0.072 kg | cUL, UL, RoHS, oficina Veritas, UKCA, ERIFLEX MBJ |
| MBJ30-300-10 | 556760 | 180 A | 2 mm | 30 mm ² | 300 mm | 10.50 mm | 22 mm | 28 mm | 0.092 kg | cUL, UL, RoHS, oficina Veritas, UKCA, ERIFLEX MBJ |
| MBJ30-500-10 | 556960 | 180 A | 2 mm | 30 mm ² | 500 mm | 10.50 mm | 22 mm | 28 mm | 0.155 kg | cUL, UL, RoHS, oficina Veritas, UKCA, ERIFLEX MBJ |
| MBJ35-250-10 | 556800 | 197 A | 2.10 mm | 35 mm ² | 250 mm | 10.50 mm | 22 mm | 28 mm | 0.089 kg | cUL, UL, RoHS, oficina Veritas, UKCA, ERIFLEX MBJ |
| MBJ35-300-10 | 556810 | 197 A | 2.10 mm | 35 mm ² | 300 mm | 10.50 mm | 22 mm | 28 mm | 0.110 kg | cUL, UL, RoHS, oficina Veritas, UKCA, ERIFLEX MBJ |
| MBJ35-500-10 | 556970 | 197 A | 2.10 mm | 35 mm ² | 500 mm | 10.50 mm | 22 mm | 28 mm | 0.180 kg | cUL, UL, RoHS, oficina Veritas, UKCA, ERIFLEX MBJ |
| MBJ50-150-10 | 556830 | 250 A | 2.50 mm | 50 mm ² | 150 mm | 10.50 mm | 28 mm | 33 mm | 0.077 kg | cUL, UL, RoHS, oficina Veritas, UKCA, ERIFLEX MBJ |
| MBJ35-250-25 | 565000 | 197 A | 3 mm | 35 mm ² | 250 mm | 25.50 mm | 40 mm | 45 mm | 0.089 kg | cUL, UL, RoHS, oficina Veritas, UKCA, ERIFLEX MBJ |

| Número de catálogo | Nombre del artículo | Intensidad | Thicknes s(T) | Cross Section | Length(L) | Hole Size(HS) | A | B | Unit Weight | Certifica ciones |
|--------------------|---------------------|------------|---------------|--------------------|------------|---------------|-------|-------|-------------|---|
| MBJ50-200-10 | 556840 | 250 A | 2.50 mm | 50 mm ² | 200 mm | 10.50 mm | 28 mm | 33 mm | 0.120 kg | cUL, UL, RoHS, oficina Veritas, UKCA, ERIFLEX MBJ |
| MBJ50-200-12 | 563440 | 250 A | 2.50 mm | 50 mm ² | 200 mm | 12.50 mm | 28 mm | 33 mm | 0.120 kg | cUL, UL, RoHS, oficina Veritas, UKCA, ERIFLEX MBJ |
| MBJ50-200-16 | 563360 | 250 A | 2.50 mm | 50 mm ² | 200 mm | 16.50 mm | 28 mm | 33 mm | 0.110 kg | cUL, UL, RoHS, oficina Veritas, UKCA, ERIFLEX MBJ |
| MBJ50-200-18 | 563370 | 250 A | 2.50 mm | 50 mm ² | 200 mm | 18.50 mm | 28 mm | 33 mm | 0.110 kg | cUL, UL, RoHS, oficina Veritas, UKCA, ERIFLEX MBJ |
| MBJ50-200-6 | 563350 | 250 A | 2.50 mm | 50 mm ² | 200 mm | 6.50 mm | 28 mm | 33 mm | 0.120 kg | cUL, UL, RoHS, oficina Veritas, UKCA, ERIFLEX MBJ |
| MBJ50-250-10 | 556850 | 250 A | 2.50 mm | 50 mm ² | 250 mm | 10.50 mm | 28 mm | 33 mm | 0.127 kg | cUL, UL, RoHS, oficina Veritas, UKCA, ERIFLEX MBJ |
| MBJ50-300-10 | 556860 | 250 A | 2.50 mm | 50 mm ² | 300 mm | 10.50 mm | 28 mm | 33 mm | 0.153 kg | cUL, UL, RoHS, oficina Veritas, UKCA, ERIFLEX MBJ |
| MBJ50-300-16 | 563390 | 250 A | 2.50 mm | 50 mm ² | 300 mm | 16.50 mm | 28 mm | 33 mm | 0.150 kg | cUL, UL, RoHS, oficina Veritas, UKCA, ERIFLEX MBJ |

| Número de catálogo | Nombre del artículo | Intensidad | Thicknes s(T) | Cross Section | Length(L) | Hole Size(HS) | A | B | Unit Weight | Certifica ciones |
|--------------------|---------------------|------------|---------------|--------------------|------------|---------------|-------|-------|-------------|---|
| MBJ50-300-18 | 563400 | 250 A | 2.50 mm | 50 mm ² | 300 mm | 18.50 mm | 28 mm | 33 mm | 0.140 kg | cUL, UL, RoHS, oficina Veritas, UKCA, ERIFLEX MBJ |
| MBJ50-300-6 | 563380 | 250 A | 2.50 mm | 50 mm ² | 300 mm | 6.50 mm | 28 mm | 33 mm | 0.150 kg | cUL, UL, RoHS, oficina Veritas, UKCA, ERIFLEX MBJ |
| MBJ50-500-10 | 556980 | 250 A | 2.50 mm | 50 mm ² | 500 mm | 10.50 mm | 28 mm | 33 mm | 0.255 kg | cUL, UL, RoHS, oficina Veritas, UKCA, ERIFLEX MBJ |
| MBJ50-500-12 | 563560 | 250 A | 2.50 mm | 50 mm ² | 500 mm | 12.50 mm | 28 mm | 33 mm | 0.255 kg | cUL, UL, RoHS, oficina Veritas, UKCA, ERIFLEX MBJ |
| MBJ70-300-22 | 563480 | 290 A | 3 mm | 70 mm ² | 300 mm | 22.50 mm | 40 mm | 45 mm | 0.200 kg | cUL, UL, RoHS, oficina Veritas, UKCA, ERIFLEX MBJ |
| MBJ70-300-10 | 563460 | 290 A | 3.40 mm | 70 mm ² | 300 mm | 10.50 mm | 28 mm | 33 mm | 0.210 kg | cUL, UL, RoHS, oficina Veritas, UKCA, ERIFLEX MBJ |
| MBJ70-300-12 | 563420 | 290 A | 3.40 mm | 70 mm ² | 300 mm | 12.50 mm | 28 mm | 33 mm | 0.210 kg | cUL, UL, RoHS, oficina Veritas, UKCA, ERIFLEX MBJ |
| MBJ70-300-16 | 563470 | 290 A | 3.40 mm | 70 mm ² | 300 mm | 16.50 mm | 28 mm | 33 mm | 0.200 kg | cUL, UL, RoHS, oficina Veritas, UKCA, ERIFLEX MBJ |

| Número de catálogo | Nombre del artículo | Intensidad | Thicknes s(T) | Cross Section | Length(L) | Hole Size(HS) | A | B | Unit Weight | Certificac iones |
|--------------------|---------------------|------------|---------------|---------------------|------------|---------------|-------|---------|-------------|---|
| MBJ70-300-6 | 563450 | 290 A | 3.40 mm | 70 mm ² | 300 mm | 6.50 mm | 28 mm | 33 mm | 0.210 kg | cUL, UL, RoHS, oficina Veritas, UKCA, ERIFLEX MBJ |
| MBJ70-500-10 | 563490 | 290 A | 3.40 mm | 70 mm ² | 500 mm | 10.50 mm | 28 mm | 33 mm | 0.340 kg | cUL, UL, RoHS, oficina Veritas, UKCA, ERIFLEX MBJ |
| MBJ100-250-16 | 563500 | 349 A | 4 mm | 100 mm ² | 250 mm | 16.50 mm | 40 mm | 55 mm | 0.254 kg | cUL, UL, RoHS, oficina Veritas, UKCA, ERIFLEX MBJ |
| MBJ100-250-30 | 563510 | 349 A | 4 mm | 100 mm ² | 250 mm | 30.50 mm | 40 mm | 55 mm | 0.254 kg | cUL, UL, RoHS, oficina Veritas, UKCA, ERIFLEX MBJ |
| MBJ100-500-16 | 563520 | 349 A | 4 mm | 100 mm ² | 500 mm | 16.50 mm | 40 mm | 42.5 mm | 0.508 kg | cUL, UL, RoHS, oficina Veritas, UKCA, ERIFLEX MBJ |
| MBJ100-500-30 | 563530 | 349 A | 4 mm | 100 mm ² | 500 mm | 30.50 mm | 40 mm | 55 mm | 0.508 kg | cUL, UL, RoHS, oficina Veritas, UKCA, ERIFLEX MBJ |

DIAGRAMAS



ADVERTENCIA

Los productos nVent deben instalarse y usarse solo como se indica en las hojas de instrucciones y materiales de capacitación del producto nVent. Las hojas de instrucción están disponibles en www.nvent.com y de su

representante/delegado técnico de cliente nVent. La instalación incorrecta, el mal uso, la aplicación incorrecta u otras fallas en el seguimiento completo de las instrucciones y advertencias de nVent pueden causar el mal funcionamiento del producto, daños a la propiedad, lesiones corporales graves y la muerte y/o anular la garantía.

Norteamérica

+1.800.753.9221

Opción 1 - Cuidado del cliente

Opción 2 - Ayuda técnica

Europa

Países Bajos:

+31 800-0200135

Francia:

+33 800 901 793

Europa

Alemania:

800 1890272

Otros países:

+31 13 5835404

APAC

Shangai:

+ 86 21 2412 1618/19

Sydney:

+61 2 9751 8500



Nuestra lista de gran alcance de marcas de fábrica:
nVent.com CADDY ERICO HOFFMAN RAYCHEM SCHROFF
TRACER