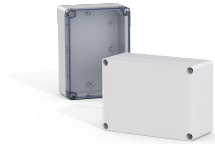


Klemmenkasten, 125x125x100, Grauer Deckel, kein MP, ABS, IP66

KATALOGNUMMER

SABP131310GE



Die kleine ABS-Klemmenkasten-Baureihe SABP mit Schutzart IP 66, 67 ist in vielen verschiedenen Größen gebrauchsfertig erhältlich. Die SABP-Baureihe eignet sich gut für anspruchsvolle Umgebungen, da Wasser und Staub am Eindringen in den Klemmenkasten gehindert werden, was das Risiko von Komponentenausfällen und damit verbundene unnötige Ausfallzeiten verringert.

INDUSTRIE-STANDARDS

CE UKCA

GOST

IP

MERKMALE

Beschreibung: ABS-Klemmenkästen halogenfrei für Innenanwendungen. Geringe UV-Resistenz.

Material: Korpus: ABS. Einfache Abdeckung: ABS. Transparente Abdeckung: Polycarbonat.

Dichtung: Polyurethan (PUR) -Dichtung im Gehäusedeckel integriert.

Temperaturbeständigkeit: -40 °C bis +60 °C.

Entflammbarkeit: UL94 HB.

Schutzart: IP 66/67 | IK 06 (-25 °C), IK 07 (+35 °C).

Oberfläche: RAL 7035.

Lieferumfang: Gehäusekorpus, Deckel, Deckelschrauben in Polyamid und Montageschrauben.

Customers can choose terminal boxes that meet their size requirements, off the shelf

The installed components inside the terminal box will be safe and secure due to the high protection degree

Customers can receive terminal boxes with a short delivery time, that match their size requirements

This will also remove any extra costs due to oversizing

Component failure and unnecessary downtime is avoided as water and dust are prevented from entering the terminal box

The mounting plate, SMP, and DIN profiles, DR, have to be ordered separately, in order to complete the installation of the terminal box

Note: Terminal box, with polycarbonate transparent cover fitted, can be ordered by replacing GE with TE in the item number

terminal box manufactured from polycarbonate can be ordered by replacing SABP with SPCP in the item number

PRODUKTMERKMALE

Höhe (H): 125mm

Breite (W): 125mm

Tiefe (D): 100mm

Max. Montagetiefe: 85.5mm

Gewicht: 0.3kg

Material: ABS

Oberfläche: Glatt

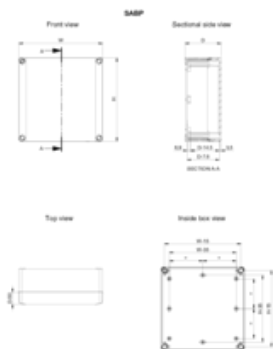
Farbe: Hellgrau

Farbcode: RAL 7035

ZUSÄTZLICHE PRODUKTDDETAILS

Hinweis: Klemmenkasten mit montierter transparenter Abdeckung aus Polycarbonat kann bestellt werden, indem Sie in der Artikelnummer „GE“ durch „TE“ ersetzen. Klemmenkasten aus Polycarbonat kann bestellt werden, indem Sie in der Artikelnummer „SABP“ durch „SPCP“ ersetzen.

DIAGRAMME



WARNUNG

nVent-Produkte müssen in Übereinstimmung mit den Produktinformationsblättern und dem Schulungsmaterial von nVent installiert und verwendet werden. Informationsblätter sind verfügbar unter www.nVent.com sowie bei Ihrem nVent-Kundendienstvertreter. Unsachgemäße Installation, Missbrauch, Fehlanwendung oder andere Handlungen im Widerspruch zu den Anweisungen und Warnungen von nVent können zu Fehlfunktionen, Anlagenschäden, schwerer Körperverletzung sowie zum Tod führen und/oder haben die Annullierung der Garantie zur Folge.



Unser starkes markenportfolio:

CADDY ERICO HOFFMAN ILSCO SCHROFF TRACHTE

©2025 nVent. Alle Marken und Logos von nVent sind Eigentum der nVent Services GmbH oder ihrer Tochtergesellschaften oder durch sie lizenziert. Alle übrigen Marken sind Eigentum ihrer jeweiligen Inhaber. nVent behält sich das Recht vor, ohne Vorankündigung Änderungen vorzunehmen.

Dieses Dokument ist systemgeneriert.