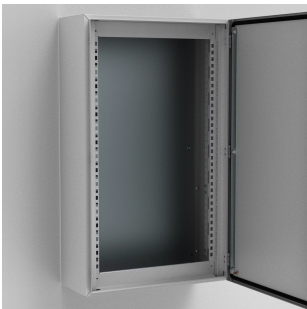


# Modularer Systemrahmen, 1000x6, für Wandgehäuse

## KATALOGNUMMER

**MSMSM1006**



The mild steel modular system frame for wall mounted enclosures, MSMSM, has two mounting levels. The first is for fixing front panels and the second for mounting equipment. The frame can be equipped before mounting in the enclosure and allows for the use of both modular and non-modular components.

## MERKMALE

Beschreibung: Zwei einzelne Vertikalprofile, die sowohl für Frontabdeckungen als auch für die Montage von Komponenten verwendet werden können. Eine kostengünstige Lösung für Schaltschrankbauer, die die Montagezeit verkürzt und die Montage auch außerhalb des Gehäuses ermöglicht. Die nutzbare Höhe für die Frontabdeckung beträgt 100 mm.

Material: 1.5 mm Stahl.

Oberfläche: RAL 7035.

Verpackungseinheit: 1 Satz.

Montagemöglichkeiten: Zur Montage an MAS- und ASR-Schränken.

The frame provides customers with a cost effective solution for small sized power distribution panels

The frame ensures that both modular and non-modular components can be installed into the same enclosure

Customers can assembly the frame outside of the enclosure, if required, which saves installation time as well as labour cost

Pack quantity: 1 kit

## PRODUKTMERKMALE

Höhe: 1000mm

Breite: 600mm

Material: Baustahl

Oberfläche: Pulverbeschichtet

Farbe: Hellgrau

Farbcode: RAL 7035

Dicke: 1.5mm

Gehäusematerial: Baustahl

## **WARNUNG**

nVent-Produkte müssen in Übereinstimmung mit den Produktinformationsblättern und dem Schulungsmaterial von nVent installiert und verwendet werden. Informationsblätter sind verfügbar unter [www.nVent.com](http://www.nVent.com) sowie bei Ihrem nVent-Kundendienstvertreter. Unsachgemäße Installation, Missbrauch, Fehlanwendung oder andere Handlungen im Widerspruch zu den Anweisungen und Warnungen von nVent können zu Fehlfunktionen, Anlagenschäden, schwerer Körperverletzung sowie zum Tod führen und/oder haben die Annullierung der Garantie zur Folge.



Unser starkes markenportfolio:

**CADDY   ERICO   HOFFMAN   ILSCO   SCHROFF   TRACHTE**

©2025 nVent. Alle Marken und Logos von nVent sind Eigentum der nVent Services GmbH oder ihrer Tochtergesellschaften oder durch sie lizenziert. Alle übrigen Marken sind Eigentum ihrer jeweiligen Inhaber. nVent behält sich das Recht vor, ohne Vorankündigung Änderungen vorzunehmen.

Dieses Dokument ist systemgeneriert.