

VERLEGTER KOPPLER FÜR KUPFER-ABGEBUNDENEN GRUNDROD, VERLEGT, BRONZE, 3/4 " DURCHMESSER

KATALOG-ZAHL

SC34



EIGENSCHAFTEN

Hochfeste Kupplungen sind beidseitig mit Gewinde und Fase versehen, um ein leichtes Fahren zu ermöglichen

Korrosionsbeständige Kupplungen sorgen für dauerhafte, niederohmige Kupfer-Kupfer-Verbindungen

PRODUKTMERKMALE

Artikel-Zahl: 158050

Material: Bronze

Grundrod Durchmesser, nominal: 3/4"

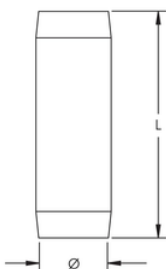
Länge: 71 Millimeter

Gewinde-Größe: 3/4 " UNC

Maßeinheit Gewicht: 0.170 Kilogramm

Willigt mit ein: IEC® EN 62561-2

DIAGRAMME



WARNUNG

nVent-Produkte müssen in Übereinstimmung mit den Produktinformationsblättern und dem Schulungsmaterial von nVent installiert und verwendet werden. Informationsblätter sind verfügbar unter www.nVent.com sowie bei Ihrem nVent-Kundendienstvertreter. Unsachgemäße Installation, Missbrauch, Fehlanwendung oder andere Handlungen im Widerspruch zu den Anweisungen und Warnungen von nVent können zu Fehlfunktionen, Anlagenschäden, schwerer Körperverletzung sowie zum Tod führen und/oder haben die Annullierung der Garantie zur Folge.

Nordamerika

+1.800.753.9221

Wahl 1 - Kunde Obacht

Wahl 2 - Technische

Unterstützung

Europa

Die Niederlande:

+31 800-0200135

Frankreich:

+33 800 901 793

Europa

Deutschland:

800 1890272

Andere Länder:

+31 13 5835404

APAC

Shanghai:

+ 86 21 2412 1618/19

Sydney:

+61 2 9751 8500



Unsere leistungsfähige Mappe von Marken:

nVent.com **CADDY ERICO HOFFMAN RAYCHEM SCHROFF TRACER**