

DB EARTHPOINT, EIN BOLZEN, M12 GEWINDE

KATALOG-ZAHL

DB12A



Erdung und Verbindung sind integrale Bestandteile jedes modernen elektrischen Schutzsystemdesigns. Ein effektives Erdungssystem gehört dabei zu den wichtigsten Elementen. Ein Potentialausgleich zwischen allen stromleitenden Elementen in einer Konstruktion und Erde ist zur Personalsicherheit im Falle eines Oberleitungsausfalls zum Beispiel erforderlich.

Ein Kathodenschutzsystem verhindert zudem Korrosionsschäden an Stahlteilen und verringert teure Wartungsarbeiten.

Das ist wichtig, um Sicherheit für das Personal zu schaffen, sowie für einen zuverlässigen Schutz für wesentliche Ausrüstung und zur Minimierung von Betriebsunterbrechungen und kostspieligen Ausfällen. ERICO verfügt über mehr als ein Jahrhundert Erfahrung im Design und der Fertigung von Verbindungs- und Erdungslösungen und bietet ein Qualitätssystem an, das auf Ihre Anforderungen zugeschnitten ist.

EIGENSCHAFTEN

Bevorzugter Verbindungs-Erdungspunkt

Ermöglicht Fertigung von Erdungsbrücke mit exothermen nVent ERICO Cadweld Verbindungen zur Anbindung an einen runden Massivleiter, runden Litzendrahtleiter oder flachen Leiter aus Kupfer oder Stahl

Muttern und Bolzen werden nicht montiert geliefert

Auf dem Gewindeeinlass wird zum Schutz vor einem Eindringen von Beton eine Kunststoffkappe angebracht

PRODUKTMERKMALE

Artikel-Zahl: 166150

Material: Kupfer

Höhe: 55 Millimeter

Durchmesser 1: 16 Millimeter

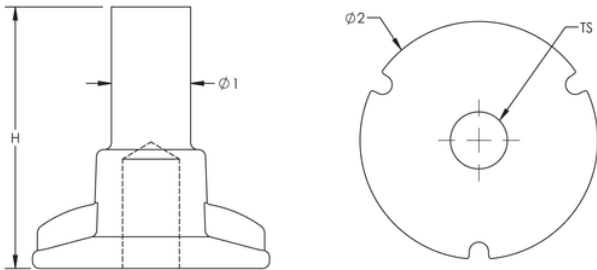
Durchmesser 2: 50 Millimeter

Gewinde-Größe: M12

ZUSÄTZLICHE PRODUKT-DETAILS

Baugruppen erfordern Leiter und nVent ERICO Cadweld Verbindungen, die getrennt bestellt werden müssen.

DIAGRAMME



WARNUNG

nVent-Produkte müssen in Übereinstimmung mit den Produktinformationsblättern und dem Schulungsmaterial von nVent installiert und verwendet werden. Informationsblätter sind verfügbar unter www.nVent.com sowie bei Ihrem nVent-Kundendienstvertreter. Unsachgemäße Installation, Missbrauch, Fehlanwendung oder andere Handlungen im Widerspruch zu den Anweisungen und Warnungen von nVent können zu Fehlfunktionen, Anlagenschäden, schwerer Körperverletzung sowie zum Tod führen und/oder haben die Annullierung der Garantie zur Folge.

⚠ WARNING: Dieses Produkt kann Sie Chemikalien einschließlich Leitung aussetzen, das zum Zustand von Kalifornien bekannt, um Krebs- und Geburtsschäden oder anderen reproduktiven Schaden zu verursachen. Zu mehr Information gehen Sie zu www.P65Warnings.ca.gov.

Nordamerika

+1.800.753.9221
Wahl 1 - Kunde Obacht
Wahl 2 - Technische
Unterstützung

Europa

Die Niederlande:
+31 800-0200135
Frankreich:
+33 800 901 793

Europa

Deutschland:
800 1890272
Andere Länder:
+31 13 5835404

APAC

Shanghai:
+ 86 21 2412 1618/19
Sydney:
+61 2 9751 8500



Unsere leistungsfähige Mappe von Marken:
nVent.com **CADDY ERICO HOFFMAN RAYCHEM SCHROFF TRACER**

© 2022 nVent. Alle nVent Markierungen und Firmenzeichen werden von den nVent GmbH Dienstleistungen oder von seinen Teilnehmern besessen oder genehmigt. Alle weiteren eingetragenen Warenzeichen sind die Eigenschaft ihrer jeweiligen Inhaber.

nVent Reserviert das Recht, Spezifikationen ohne Nachricht zu ändern.