

## EARTHBRIDGE DB, EIN BOLZEN, FESTER RUNDER STAHL, 90° WINKEL, 16 MILLIMETER DURCHMESSER KÖRPER, 19.69 ", M10 GEWINDE

### KATALOG-ZAHL

---

## DB10K



Erdungsbrücken sind Baugruppen zwischen einem Erdungspunkt mit hochwertiger Ableitung (Verbindungsterminal) und verschiedenen Leiterarten. Die Verbindung wird über den exothermen nVent ERICO Cadweld Verbindungsprozess hergestellt, der eine hochgradig korrosionsbeständige Montage mit hoher Lebensdauer ermöglicht.

### EIGENSCHAFTEN

---

Design mit hoher Lebensdauer

Geringer Erdwiderstand und geringe Impedanz

Überlegene elektrische Leitfähigkeit und Korrosionsbeständigkeit

Elektrisch und mechanisch robust und zuverlässig

Einfache Installation

### PRODUKTMERKMALE

---

Artikel-Zahl: 166130

Material: Kupfer; Stahl

Earthpoint Art: DB, ein Gewindestift

Leiter-Art: Fester runder Stahl, Winkel 90°

Leiter-Größe: 16 Millimeter Durchmesser Körper

Länge: 500 Millimeter

Durchmesser: 50 Millimeter

Gewinde-Größe: M10

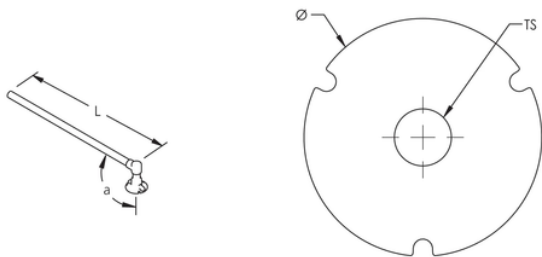
Winkel: 90°

### ZUSÄTZLICHE PRODUKT-DETAILS

---

Enthält (1) Messingschraube, (1) Messingunterlegscheibe, (1) Kunststoffkappe und (1) Schutzetikett.

## DIAGRAMME



## WARNUNG

nVent-Produkte müssen in Übereinstimmung mit den Produktinformationsblättern und dem Schulungsmaterial von nVent installiert und verwendet werden. Informationsblätter sind verfügbar unter [www.nVent.com](http://www.nVent.com) sowie bei Ihrem nVent-Kundendienstvertreter. Unsachgemäße Installation, Missbrauch, Fehlanwendung oder andere Handlungen im Widerspruch zu den Anweisungen und Warnungen von nVent können zu Fehlfunktionen, Anlagenschäden, schwerer Körperverletzung sowie zum Tod führen und/oder haben die Annullierung der Garantie zur Folge.

⚠ **WARNING:** Dieses Produkt kann Sie Chemikalien einschließlich Leitung aussetzen, das zum Zustand von Kalifornien bekannt, um Krebs- und Geburtsschäden oder anderen reproduktiven Schaden zu verursachen. Zu mehr Information gehen Sie zu [www.P65Warnings.ca.gov](http://www.P65Warnings.ca.gov).

### Nordamerika

+1.800.753.9221  
Wahl 1 - Kunde Obacht  
Wahl 2 - Technische  
Unterstützung

### Europa

Die Niederlande:  
+31 800-0200135  
Frankreich:  
+33 800 901 793

### Europa

Deutschland:  
800 1890272  
Andere Länder:  
+31 13 5835404

### APAC

Shanghai:  
+ 86 21 2412 1618/19  
Sydney:  
+61 2 9751 8500



Unsere leistungsfähige Mappe von Marken:  
[nVent.com](http://nVent.com) **CADDY ERICO HOFFMAN RAYCHEM SCHROFF TRACER**